



Ísmar

VRS og notandinn

Sveinbjörn Sveinbjörnsson



Fjarþjónusta GPS/GNSS leiðréttingarkerfi



VRS GPS leiðréttingakerfið
var formlega opnað í mars
2008

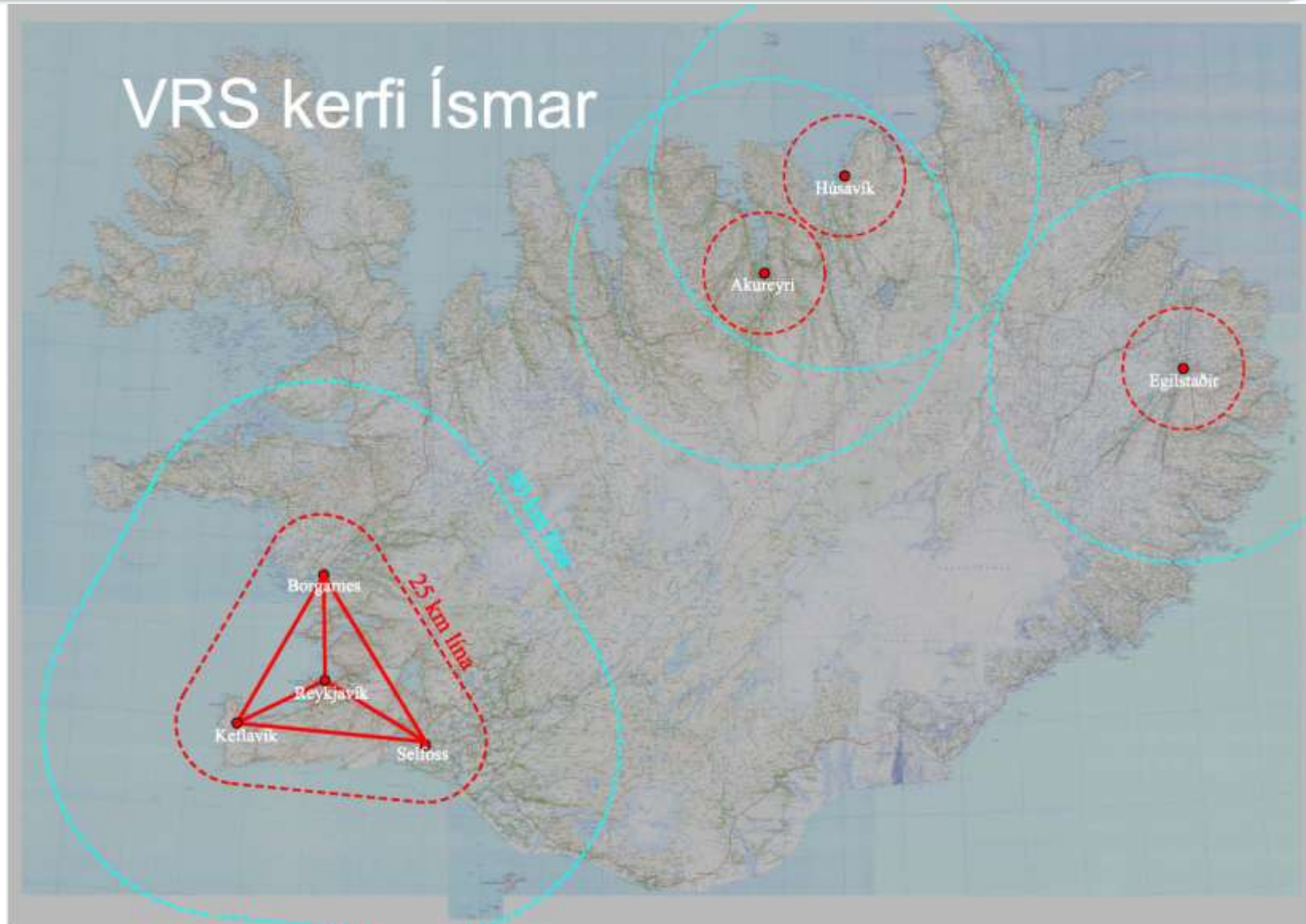




VRS stöðvar í dag



VRS kerfi Ísmar



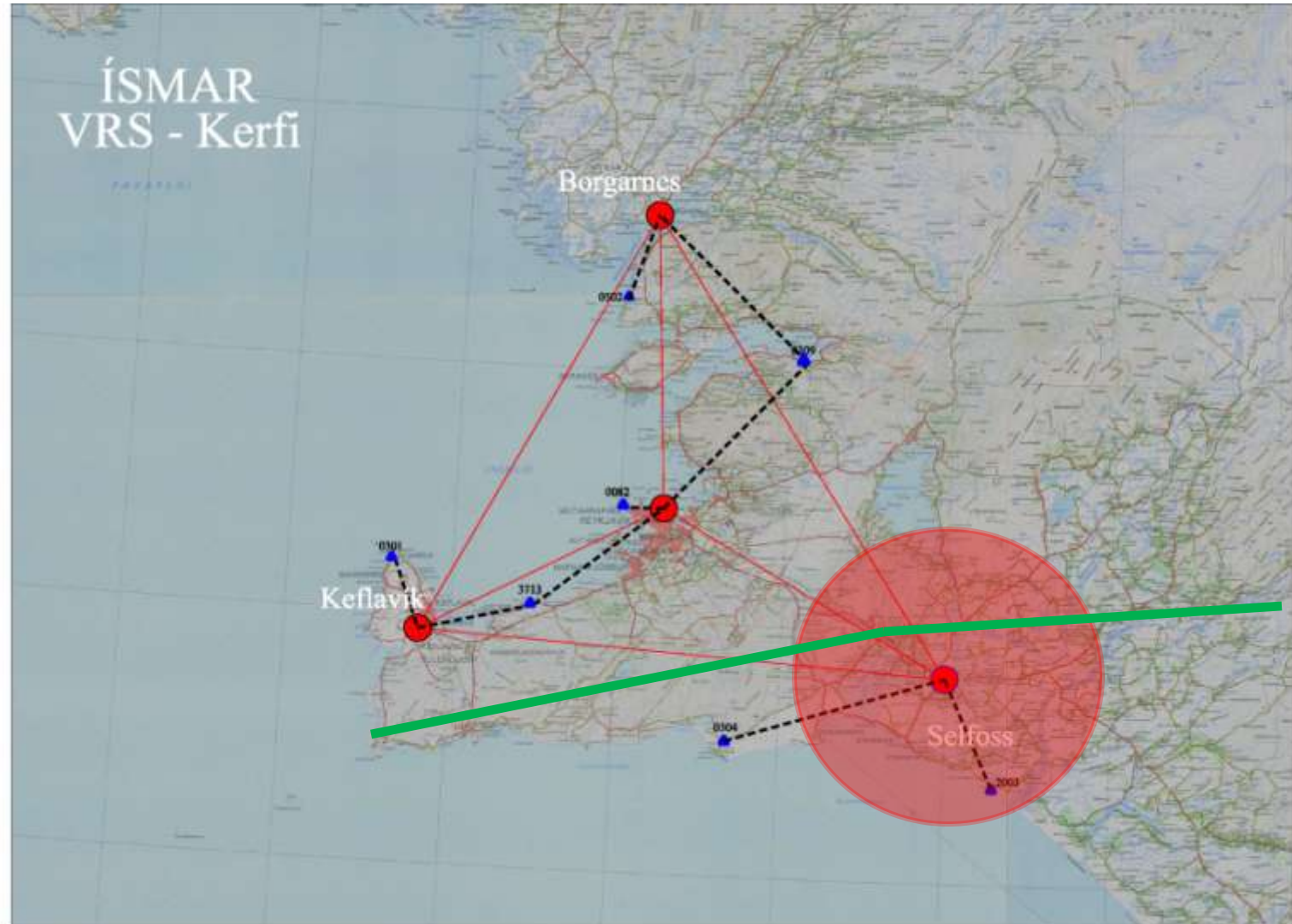


Mæling





Úrvinnsla





Selfoss fljótandi





Tékkmælingar





Hvað dvelur notandann





Núverandi fastmerki



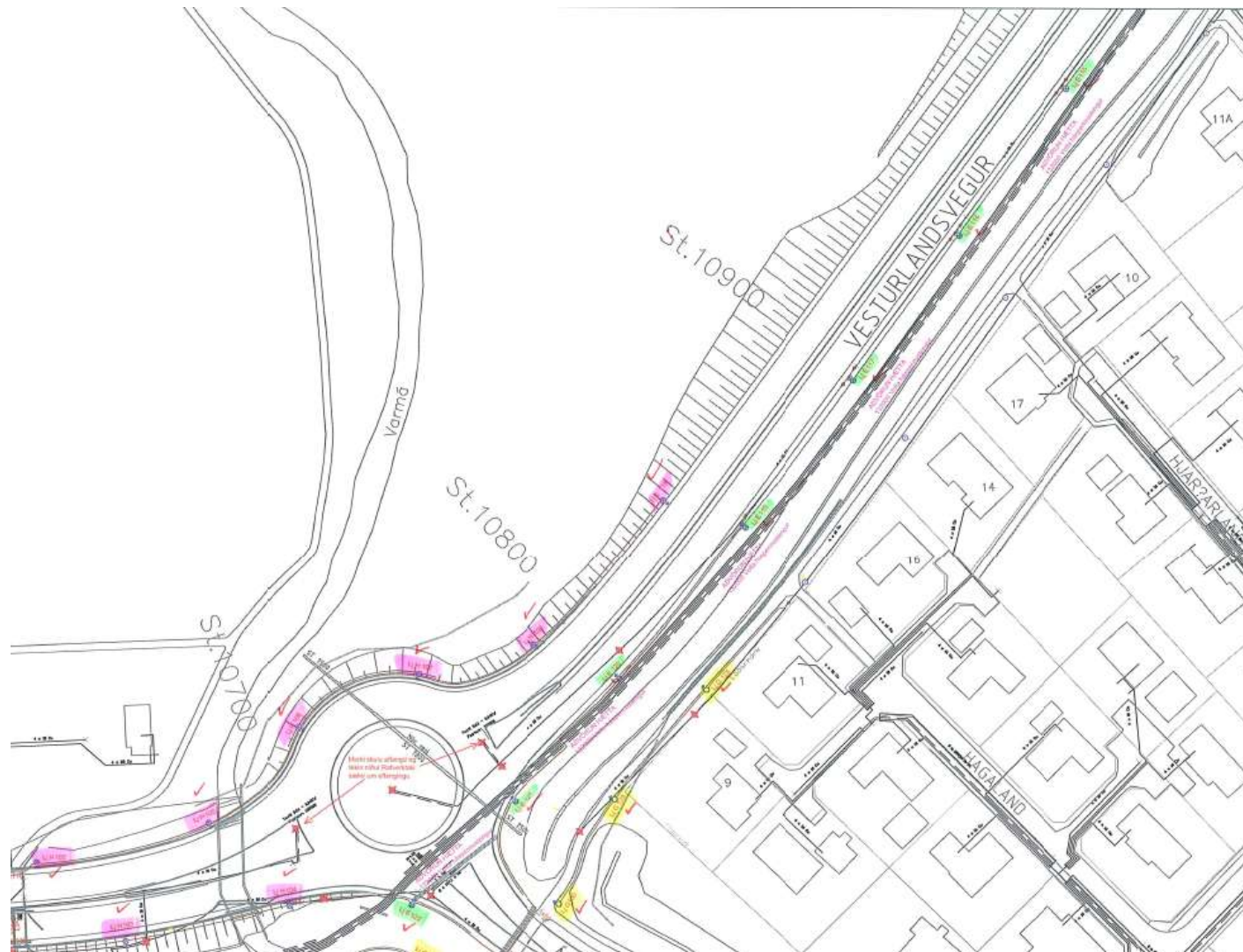


Fastmerki





Hönnunargögn/Kortagrunnar





Hæðarkerfi



Ef fyrirtæki,
sveitafélög og
stofnarnir fara í þá
vinnu að yfirfæra gögn
í ISNET2004, væri
skynsamlegt að taka
samtímis upp nýtt
hæðarkerfi sem nú er
tilbúið hjá LMÍ.

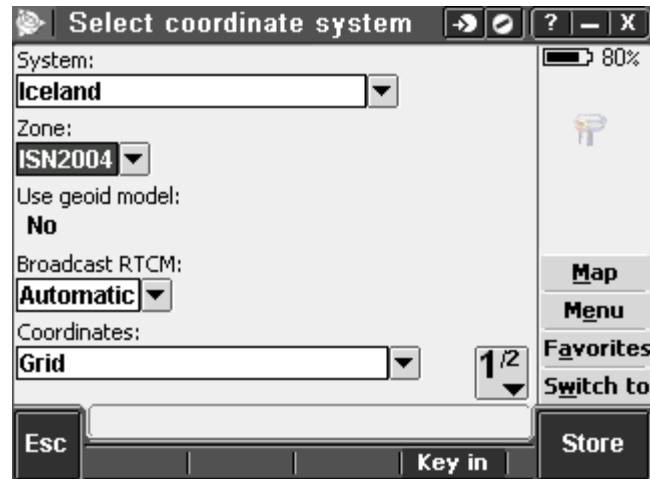
- ~~Landshæðarnet~~
- ~~Hæðarkerfi Reykjavíkur~~

Nýtt landshæðarnet

- ~~Hæðarkerfi Sjömælinga
Íslands~~



Ákvarðanir sem rekstraraðili VRS kerfis
stendur frammi fyrir og yfirfærslutíminn





VRS kerfi



- Ísmar er að vinna við að koma ISNET2004 inn í núverandi VRS kerfi.
- Fyrsta skrefið er að notandinn geti valið um að nota ISN93 eða ISNET2004.
- Áður en Ísmar opnar fyrir aðgang að ISNET2004, þarf að framkvæma ákveðna vinnu og tékkmælingar.
- Áætluð að opna á ISNET2004 sumarið 2010.



Takk fyrir