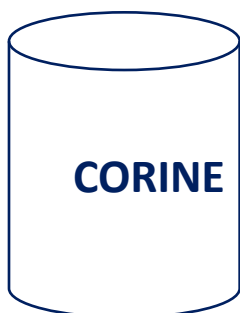
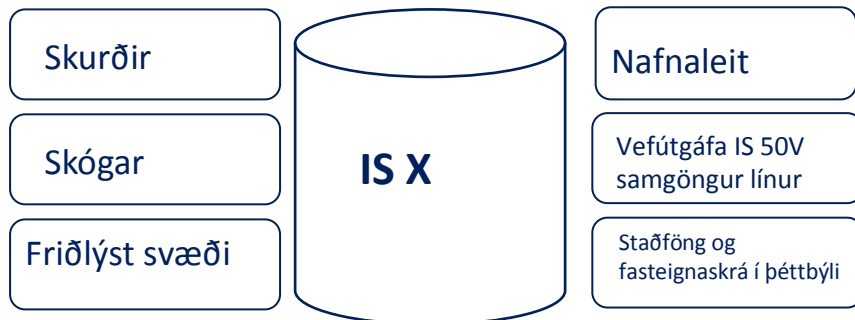




IS 50V

Útgáfa 3.3



Almennt

IS 50V 3.3 gagnagrunnur Landmælinga Íslands er í átta lögum: hæðargögn, mannvirki, mörk, strandlína, samgöngur, vatnafar, örnefni og yfirborð. Einnig fylgir hæðarlíkan með útgáfunni en það er búið til úr hæðarlínunum. Jafnframt fylgir tvönn konar aukaefni með útgáfunni; annars vegar gögn sem eru kölluð IS X 1.31 og hins vegar CORINE en nánari upplýsingar um CORINE-verkefnið er að finna á heimasíðu Landmælinga Íslands (<http://www.lmi.is>). Það sem tilheyrir IS X eru ræktaðir skógar og náttúrulegt birkilendi frá Skógrækt ríkisins, friðlýst svæði, sem koma frá Umhverfisstofnun, punktalag frá Þjóðskrá Íslands sem sýnir staðsetningu staðfanga í þéttbýli (án heimilisfangs) með tengingu í fasteignaskráartöflu og skurðalag sem var unnið í tengslum við CORINE-verkefnið. Að auki inniheldur IS X samsett IS 50V nafnaleitarlög og vefútgáfu IS 50V samgöngur línur þar sem búið er að taka út vegi sem eiga að vera lokaðir eða með takmörkun/tímabundinni lokun að ósk Umhverfisstofnunar, Landgræðslu ríkisins, sveitarfélaganna Ásahrepps og Bláskógabyggðar og samkvæmt Stjórnunar- og verndaráætlun Vatnajökulsþjóðgarðs. Aukaefnið fylgir þegar allt landið er keypt eða fengið í áskrift en þeir sem fá minni svæði geta leitað til Landmælinga Íslands ef þörf er fyrir aukaefnið.

Það er hægt að fá IS 50V í viðmiðun ISN93 og ISN2004. Gögnunum fylgja einnig lýsigögn (metadata). Hægt er að fá útgáfuna á ArcGIS formati (gdb, mdb og shapefile) og dwg formati. Þegar gögnin eru á dwg formati eru upplýsingarnar bak við gögnin takmarkaðar.

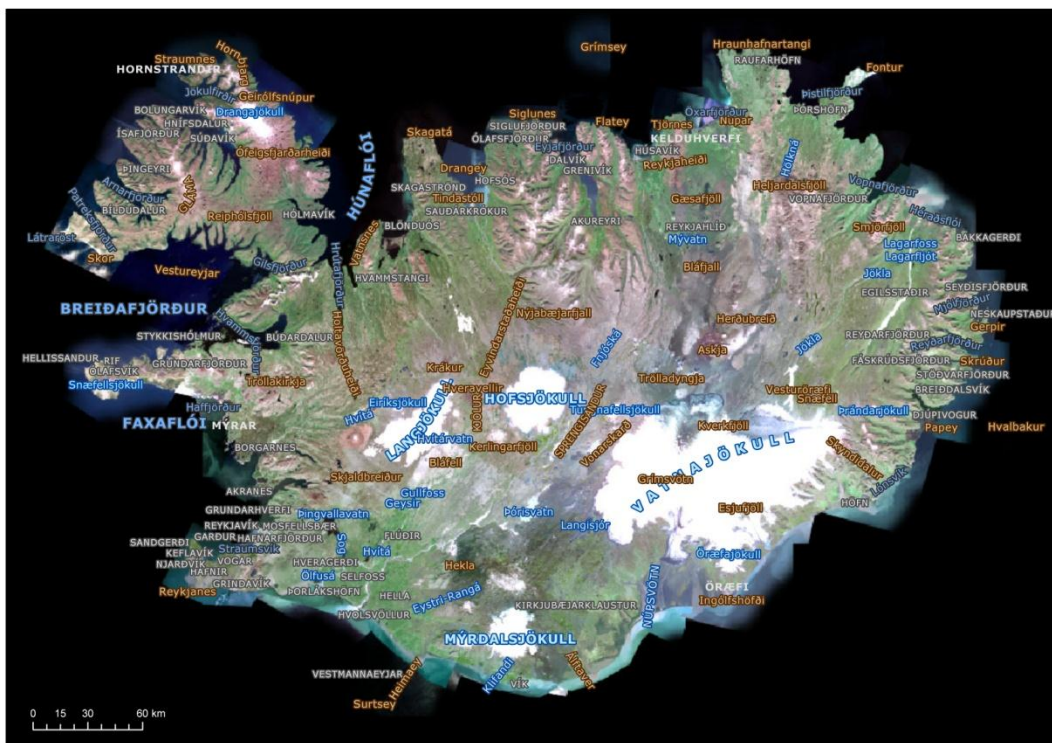
IS 50V grunnurinn er flokkaður eftir ÍST120:2007 staðlinum. Samkvæmt staðli á dálkurinn ,heimild‘ að vera texti en í öllum okkar lögum (fyrir utan örnefni) er hann heiltala (long integer). Bætt var við dálki sem heitir ,heimild_Texti‘ og er sá dálkur skilgreindur sem texti.

Hér á eftir verður farið yfir hvert lag fyrir sig, sagt frá innihaldi IS 50V 3.3 og helstu breytingum á milli útgáfa. Einnig verður fjallað stuttlega um IS X 1.31.

IS 50V

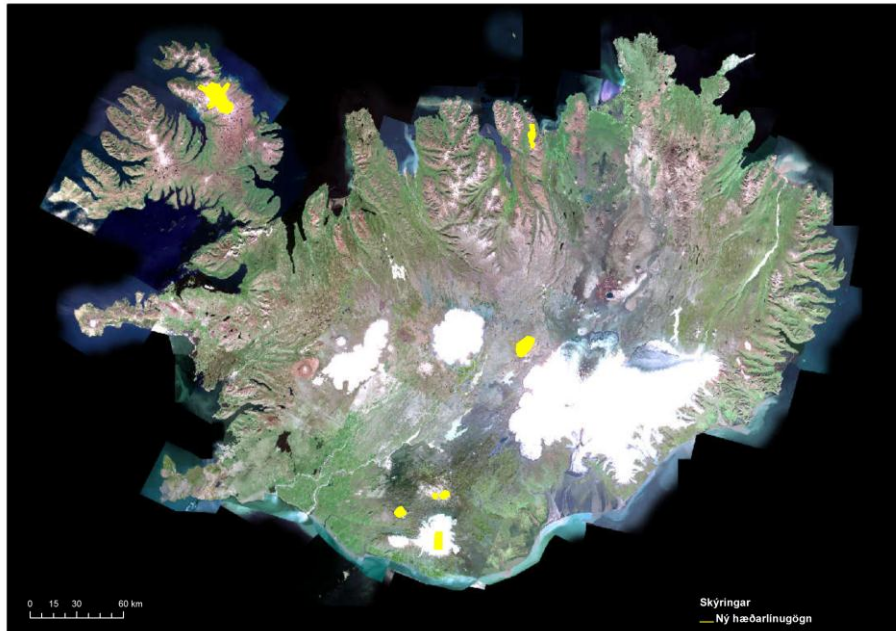
Örnefni

Örnefni eru í þremur lögum: flákalag, punktalag og línulag (fylgir ekki dwg). Einnig koma örnefni sem kortaútlitslög (annotation (fylgir ekki shapefile)). Þetta eru tíu kortaútlitslög og eru þau mælikvarðatengd. Löggin eru í eftirfarandi mælikvörðum: 1:2 000 000 (sjá mynd), 1:1 000 000, 1:500 000, 1:250 000, 1:100 000, 1:50 000, 1:25 000, 1:10 000, 1:5 000 og 1:2 000. Örnefnunum fjölga eftir því sem mælikvarðinn stækkar. Nöfn úr punktalagi mannvirkja (sérbýlishús og kirkjur) bætast við kortaútlitslögin í þremur stærstu mælikvörðunum (1:10 000, 1:5 000 og 1:2 000) en í mælikvarðanum 1:25 000 birtast eingöngu sérbýlishús og kirkjur í byggð úr mannvirkjapunktalaginu. Nú er lokið við að setja inn örnefni í Innri-Akraneshreppi úr Sögu Akraness, útg. 2011. I bindi. Örnefni í Reyðarfirði sem Óskar Ágústsson safnaði eru komin inn. Verkefnið kom frá Fjarðabyggð. Örnefni eru komin inn á jörðunum Melanesi og Sjöundá í Rauðasandshreppi og einnig Vigur í Öguruhreppi. Einnig hafa verið gerðar ýmsar leiðréttingar eftir að athugasemdir hafa borist frá almenningi og notendum IS 50V gagnagrunnsins.

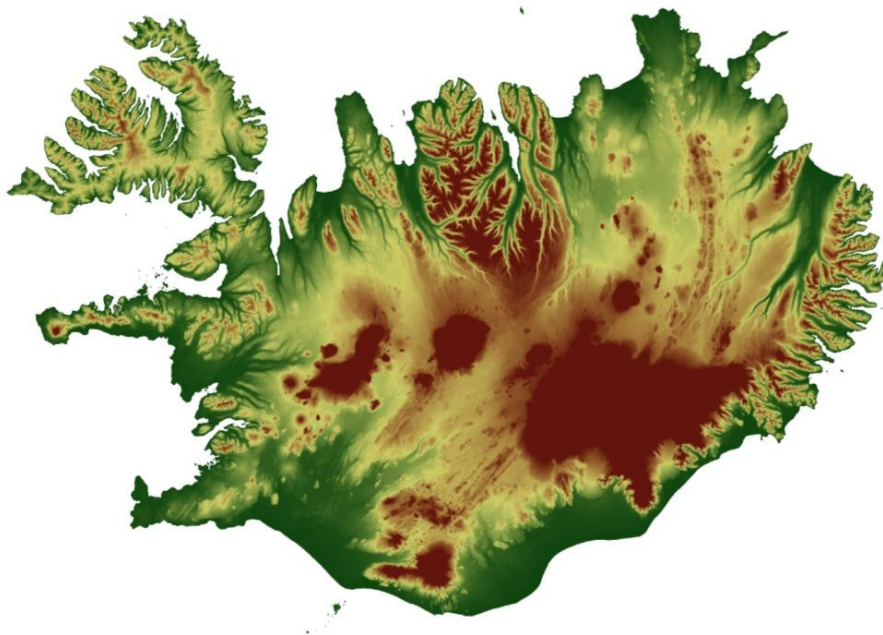


Hæðargögn

Hæðargögnin innhalda bæði línu- og punktalag. Engar breytingar eru á punktalaginu en hæðarlínulagið er aðeins breytt. Það voru sett inn ný Lidargögn frá IPY (International Polar Year) af sjö svæðum á landinu og eru þau frá september 2011, sjá mynd.

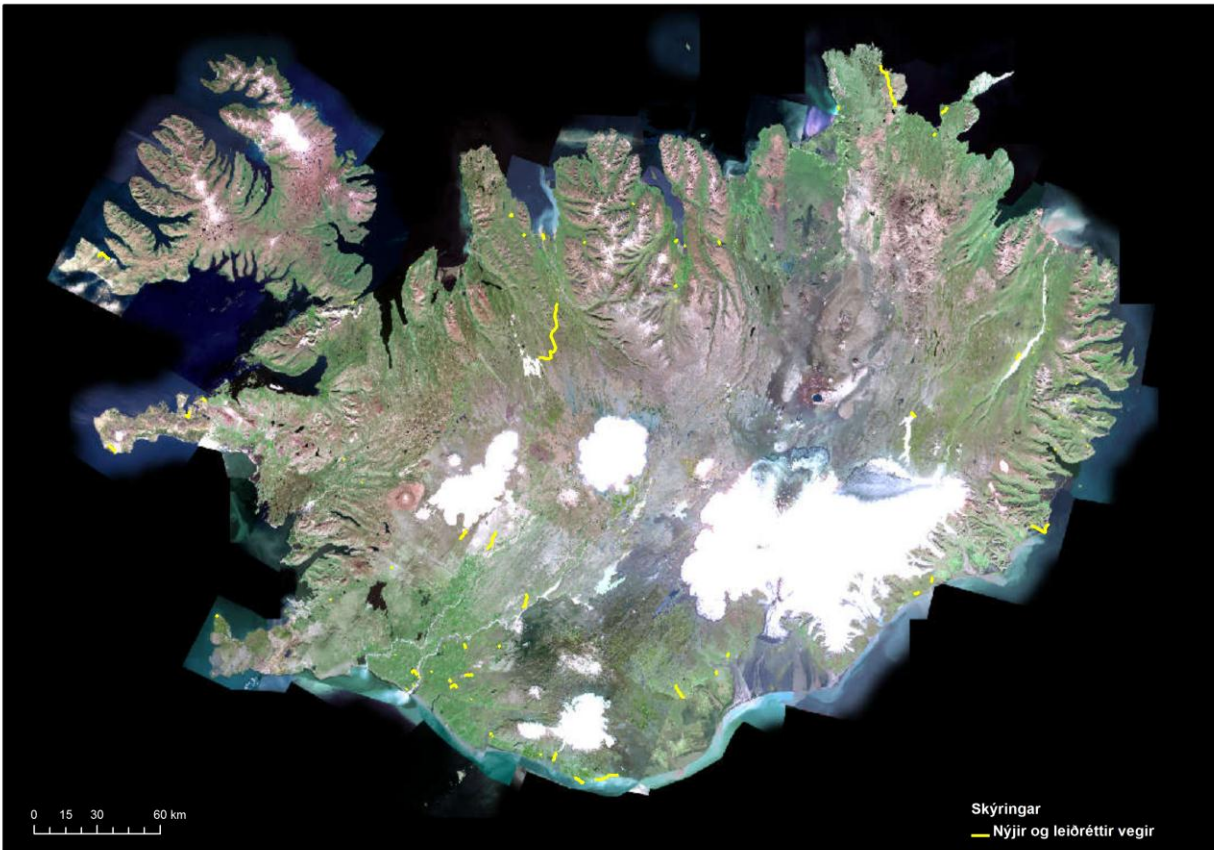


Með útgáfunni fylgir hæðarlíkan frá útgáfu 3.0, is_50v_haedarlikan (sjá mynd). Hæðarlíkanið er byggt á 20x20 metra myndeyningum með hæðargildum. Hæðarlíkanið er til á img, tiff og EsriGrid skráarsniði.



Samgöngur

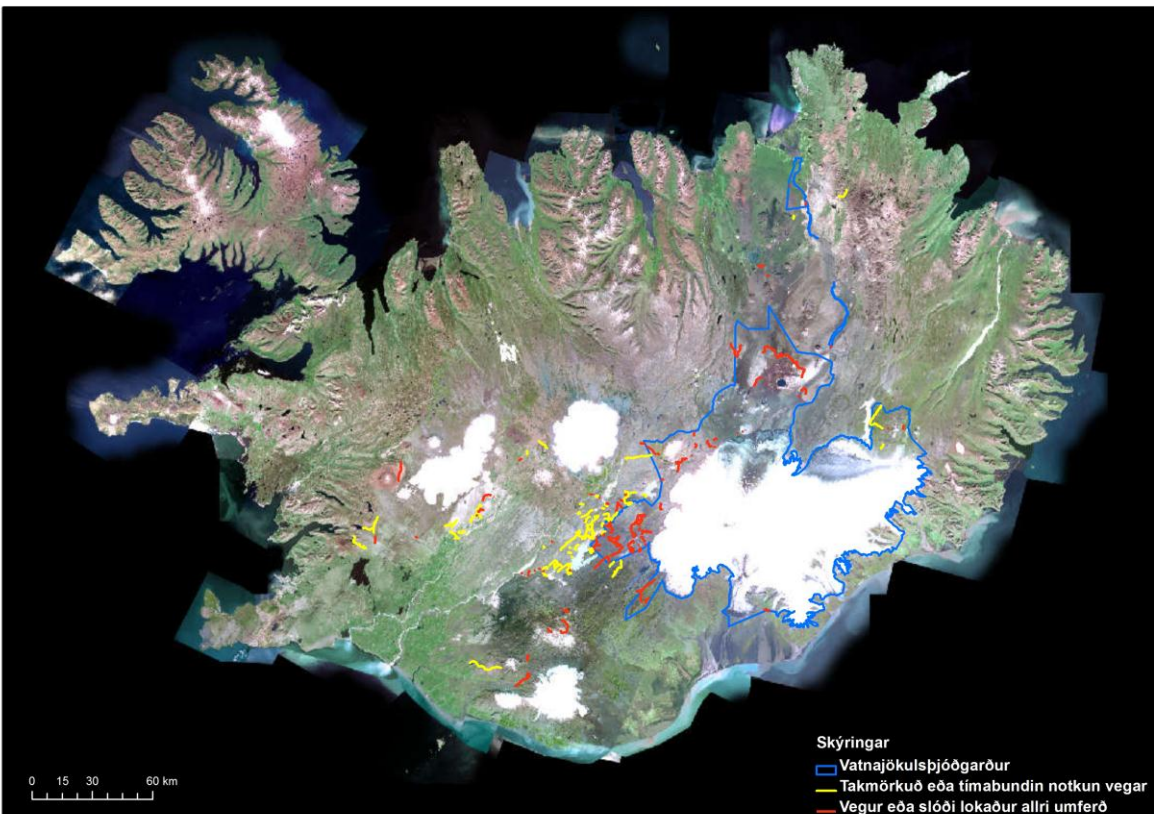
Samgöngulagið inniheldur bæði línu- og flákalag. Línulagið sýnir vegakerfi landsins en í flákalaginu eru flugvellirnir. Engar breytingar voru gerðar á flákalaginu. Það hafa aftur á móti orðið breytingar á línulaginu. Fáeinum nýjum vegum frá Vegagerðinni hefur verið bætt við sem og leiðréttingar hafa verið gerðar (sjá mynd). Einnig hefur vegayfirborðið verið endurskoðað og eigindataflan yfirfarin en það eru t.d. alltaf einhverjar breytingar á vegnúmerum.



Á vegum íslenskra stjórnvalda er komin Stjórnunar- og verndaráætlun fyrir Vatnajökulsþjóðgarð, (<http://www.vatnajokulsthjodgardur.is/media/pdf/Stjornunar--og-verndaraetlun-20110228-stadfest.pdf>). Núna er leyfilegt að aka á mun færri vegum og slóðum innan þjóðgarðsins en verið hefur fram til þessa. Vegirnir eru ekki teknir út úr vegalaginu heldur eru þeir flokkaðir lokaðir eða með takmarkaða eða tímabundna notkun. Sveitarfélögin Ásahreppur, Bláskógabyggð og Sveitarfélagið Hornafjörður eru einnig búin að flokka vegi innan sveitarfélagsins fyrir ofan hálendisliðu. Í Sveitarfélaginu Hornafirði eru engar takmarkanir á vegum en í hinum sveitarfélögum tveimur eru vegir lokaðir eða með tímabundna eða takmarkaða notkun, sjá töflu.

skýring vegna noktunar	notkun
Notkun flokkuð eftir beiðni Landgræðslu ríkisins, málsnúmer V201102019	Vegur eða slóði lokaður allri umferð
Notkun flokkuð eftir beiðni UST, málsnúmer V201102019	Vegur eða slóði lokaður allri umferð
Notkun flokkuð eftir óskum sveitarfélagsins Ásahrepps, 2012	Takmörkuð eða tímabundin notkun vegar
Notkun flokkuð eftir óskum sveitarfélagsins Ásahrepps, 2012	Vegur eða slóði lokaður allri umferð
Notkun flokkuð eftir óskum sveitarfélagsins Bláskógabyggðar, 2012	Vegur eða slóði lokaður allri umferð
Notkun flokkuð eftir óskum sveitarfélagsins Bláskógabyggðar, 2012	Takmörkuð eða tímabundin notkun vegar
Verndaráætlun Vatnajökulsþjóðgarðs, málsnúmer V201102019	Takmörkuð eða tímabundin notkun vegar
Verndaráætlun Vatnajökulsþjóðgarðs, málsnúmer V201102019	Vegur eða slóði lokaður allri umferð

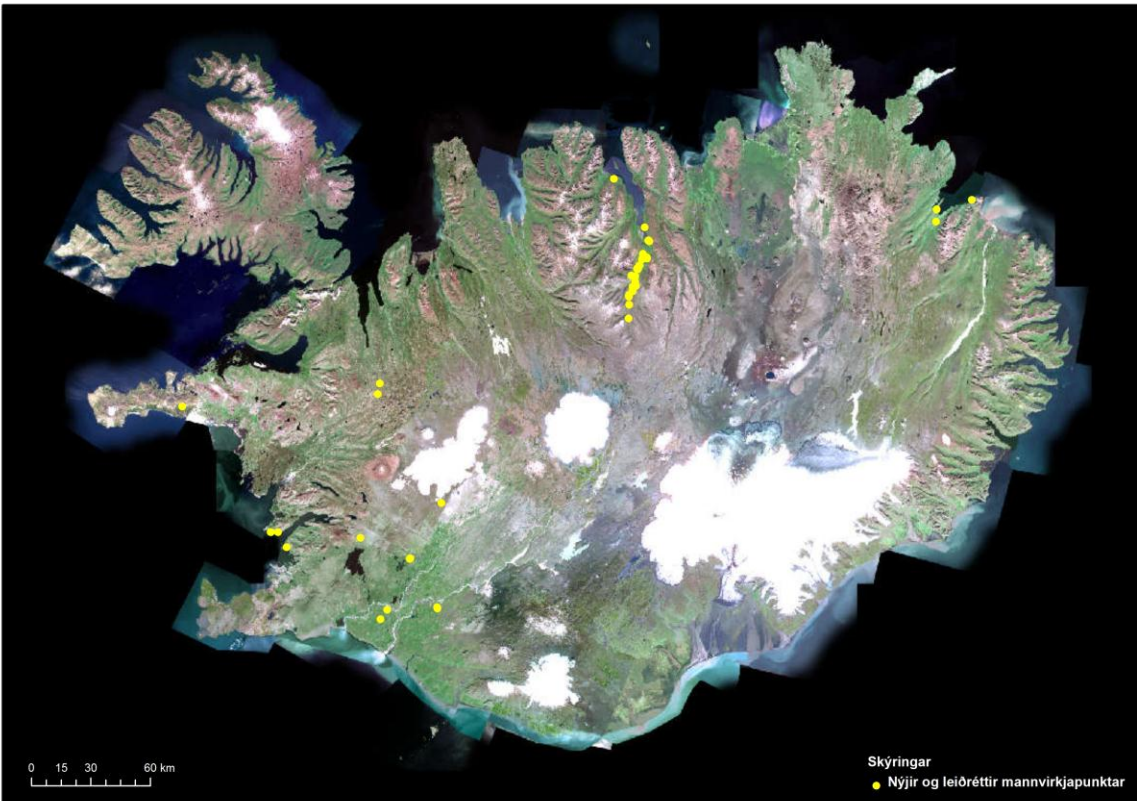
Samgöngulaginu fylgir lag sem sýnir útlínur Vatnajökulsþjóðgarðs. Myndin hér fyrir neðan sýnir hvaða vegir eru lokaðir, með takmarkaða eða tímabundna notkun í vegalagi Landmælinga Íslands.



Landmælingar Íslands áréttar því að notendur afhentra gagna bera sjálfir ábyrgð á að fylgjast með því ef og þegar vegum og slóðum er lokað tímabundið eða að fullu fyrir almennri umferð í Vatnajökulsþjóðgarði eða annars staðar á Íslandi. Slíkar aðgerðir stjórnvalda ganga alltaf lengra en upplýsingar um vegi og slóða í gagnagrunnum Landmælinga Íslands á hverjum tíma.

Mannvirki

Mannvirki skiptast upp í fjögur lög; tvö punktalög og sitthvort línu- og flákalagið. Þau sýna mannvirki utan þéttbýlis, útlínur þéttbýlisstaða, rafmagnslínur og fjarskiptamannvirki. Það eru ekki miklar breytingar á milli útgáfa. Í mannvirkjapunktalaginu hefur fáeinum nýjum mannvirkjum verið bætt við og einnig hafa verið gerðar leiðréttingar (sjá mynd). Í flákalaginu var farið yfir útlínur þéttbýlisstaða og þremur þéttbýlisstöðum bætt við lagið og einn tekinn út. Einnig eru komnar nýjar íbúafjöldaupplýsingar frá Hagstofunni. Það hafa ekki verið gerðar breytingar á línulagi eða fjarskiptamannvirkjalagi.

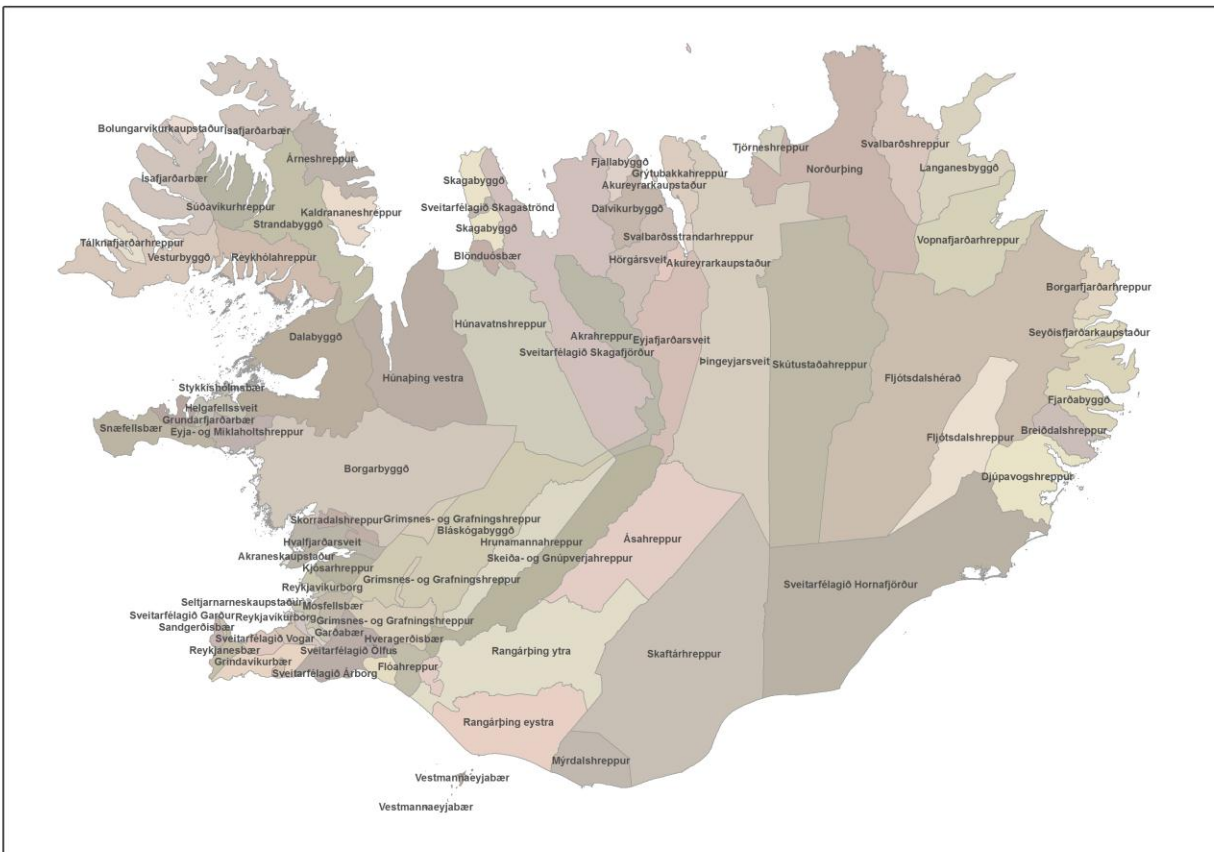


Mörk

Í markalaginu eru ýmis mörk lands og sjávar og er nær eingöngu um að ræða flákalög. Einungis er eitt línulag og sýnir það stjórnsýslumörk landsins. Umdæmi sýslumanna eru síðan í flákalagi sem og sveitarfélögin.

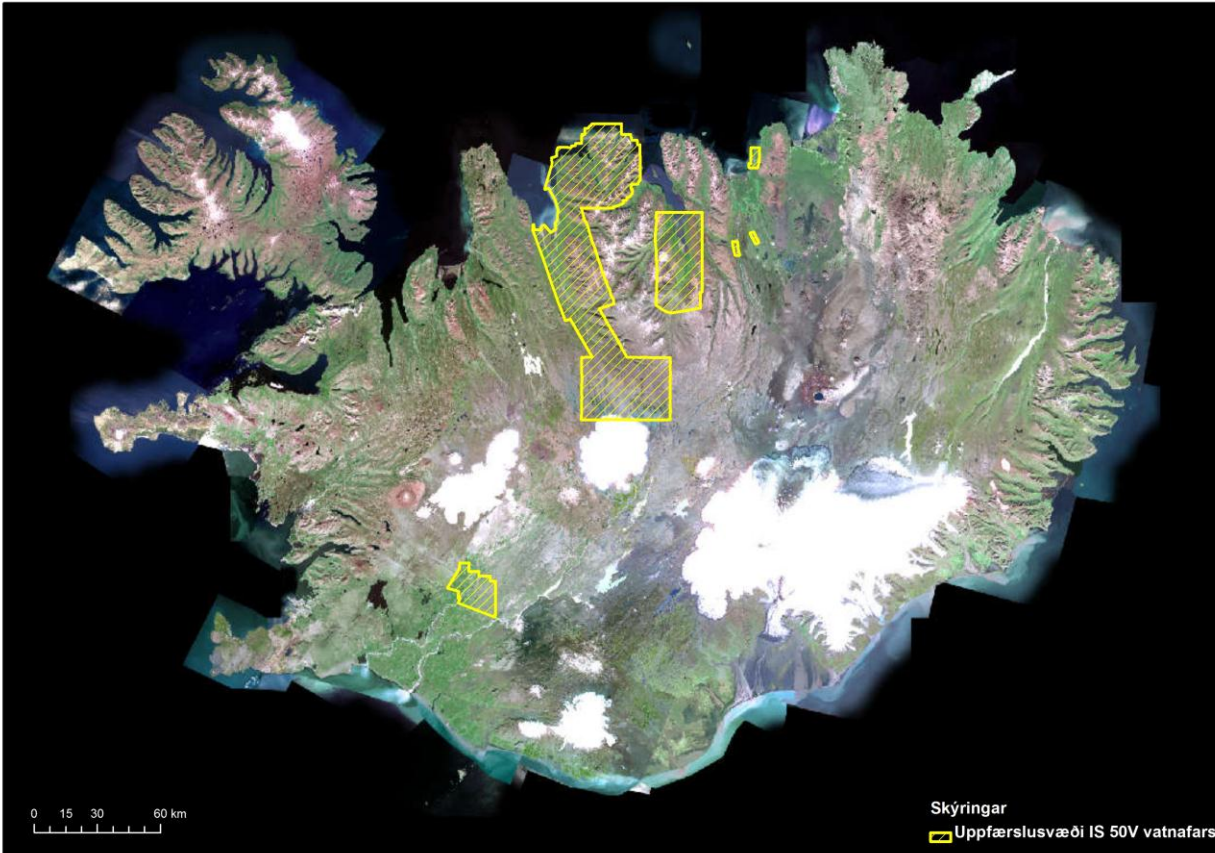
Önnur flákalög í laginu sýna eftirfarandi: kjördæmaskiptingu, póstnúmeraskiptingu, lögreglu-umdæmaskiptingu, skiptingu landsins í dómstóla í héraði, sóttvarnaumdæmaskiptingu, heilbrigðisumdæmaskiptingu, skiptingu landsins í heilbrigðiseftirlit, efnahagslögsögu Íslands, landhelgi Íslands, sjóinn í kringum Ísland.

Ekki voru miklar breytingar á lögunum. Ein sameining var á sveitarfélögum en Bæjarhreppur sameinaðist Húnaþingi vestra um síðustu áramót. Við það breyttist lagið mörk línur og flákalagið sveitarfélög. Umdæmi sýslumanna, lögregluumdæmi, dómstólar í héraði og sóttvarnaumdæmi breyttust einnig við þessa sameiningu. Sveitarfélög landsins eru nú 75 (sjá mynd).



Vatnafar

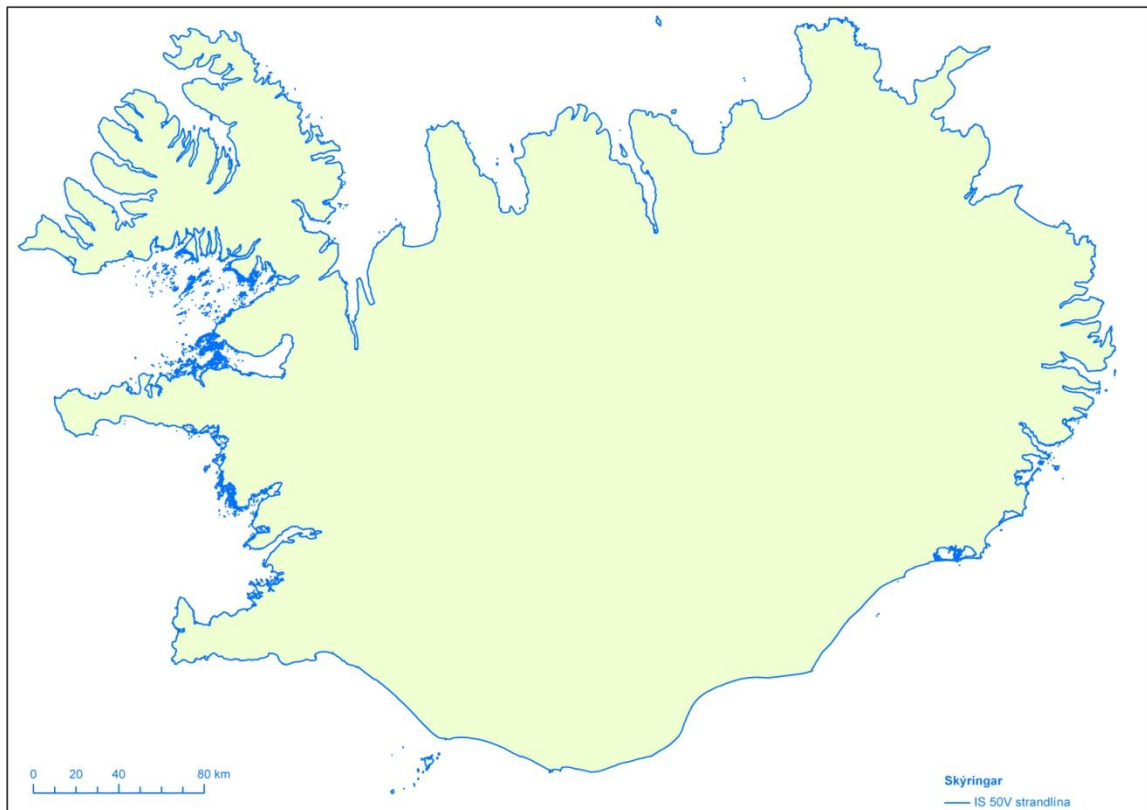
Vatnafarslagið inniheldur fláka, línur og punkta. Talsvert stórt svæði á Norðurlandi og lítið svæði á Suðurlandi var uppfært fyrir þessa útgáfu, sjá mynd. Einnig voru einhverjar lagfæringar gerðar fyrir utan uppfærslusvæðið.



Við uppfærslu á flákalaginu voru notaðar innrauðar SPOT-5 gervitunglamyndir og vatnafar (stöðuvötn og stórar ár) var greint með sjálfvirkum aðferðum úr þeim gögnum. Einnig voru loftmyndir frá Samsýn ehf. notaðar. Gögnin voru síðan einfölduð með ákveðnum aðferðum áður en þau voru sett í grunninn. Við uppfærslu á línulaginu voru notaðar loftmyndir frá Samsýn ehf. og voru minni ár, lækir og skurðir hnitaðar eftir þeim. Punktalagið var uppfært með því að færa fossa og flúðir á rétta staði.

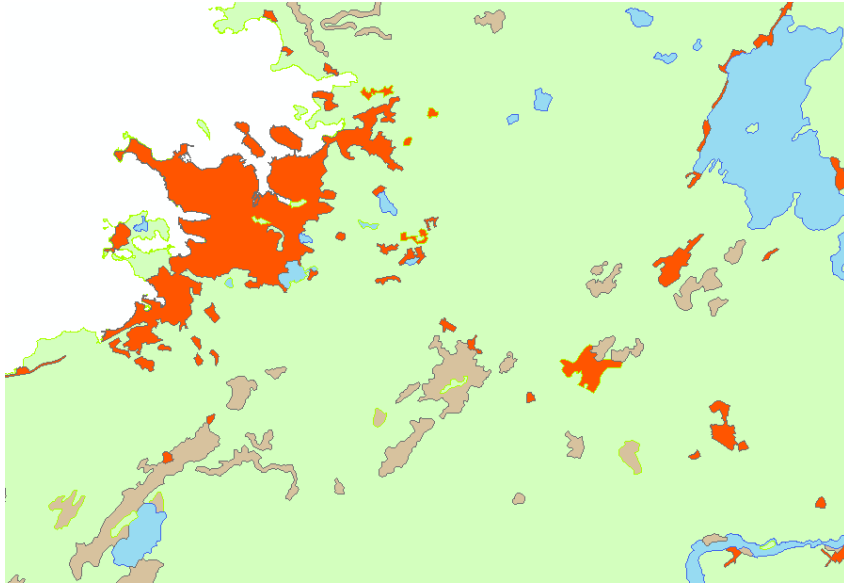
Strandlína

Strandlínulagið inniheldur bæði línu- og flákalag og er strandlína landsins sýnd auk eyja og skerja. Í tengslum við uppfærslu á vatnafarinu urðu einhverjar tilfærslur á hjálparlínunum í dálkinum ‚adstodarlina‘ í línulaginu en lega strandlínunnar breyttist ekkert.



Yfirborð

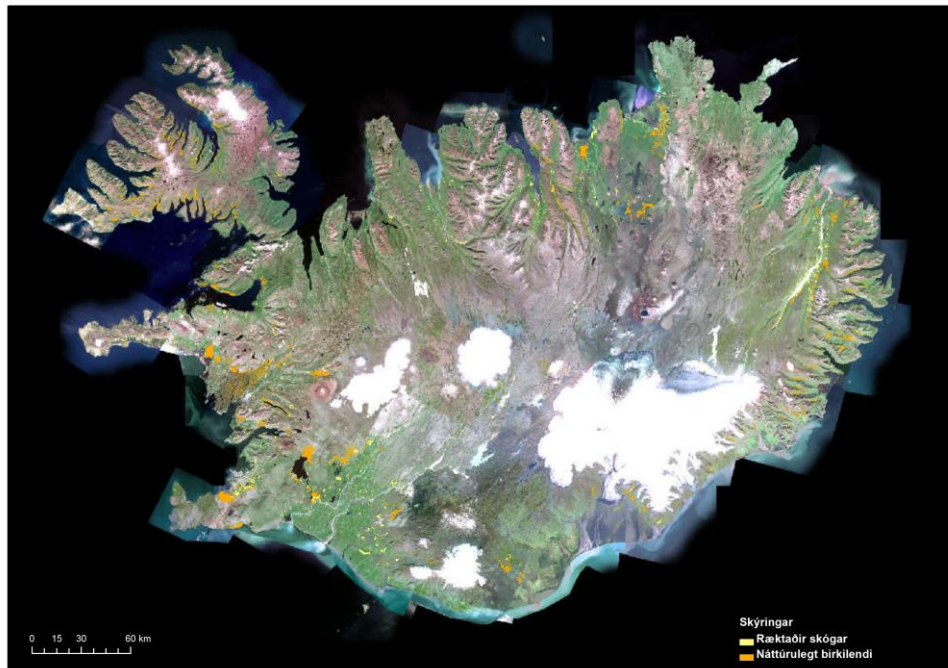
Yfirborðið er einfaldað flákalag úr CORINE-verkefninu sem sýnir gróið land, ógróið land, skipulögð svæði og vatnafar (sjá mynd). Engar breytingar eru á yfirborðslaginu milli útgáfa.



IS X

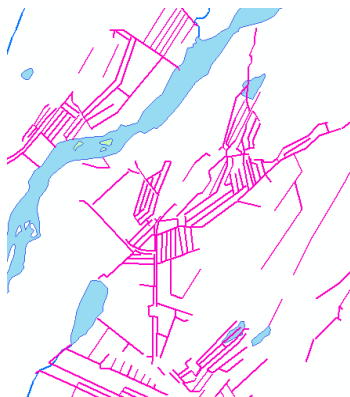
Skógar

Í þessari IS X útgáfu koma uppfærð gögn frá Skógrækt ríkisins. Þetta eru 2 skógarlög, annars vegar lag sem sýnir ræktaða skóga og hinsvegar lag sem sýnir náttúrulegt birkilendi. Skógarlögin eru ekki aðlöguð að strandlínu IS 50V.



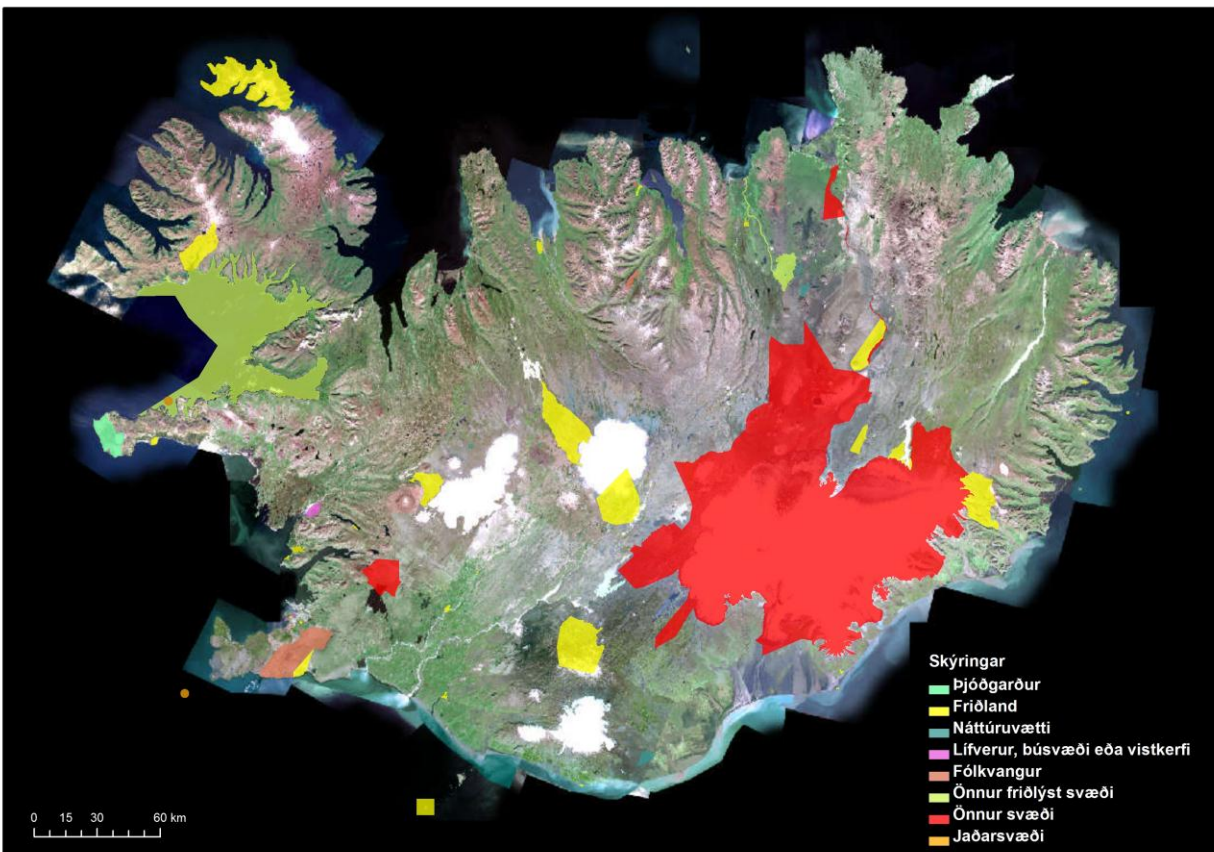
Skurðir

Með þessari útgáfu fylgir skurðalag sem gert var í tengslum við CORINE-verkefnið. Skurðirnir voru hnitaðir eftir SPOT-5 gervitunglamyndum og var þetta samvinnuverkefni Landmælinga Íslands og Landbúnaðarháskólans. Það er ekki samræmt við vatnafarið (sjá mynd), bleiku línurnar sýna skurðalagið en bláu línurnar og flákarnir sýna vatnafarið í IS 50V. Engar breytingar eru á laginu milli útgáfa.



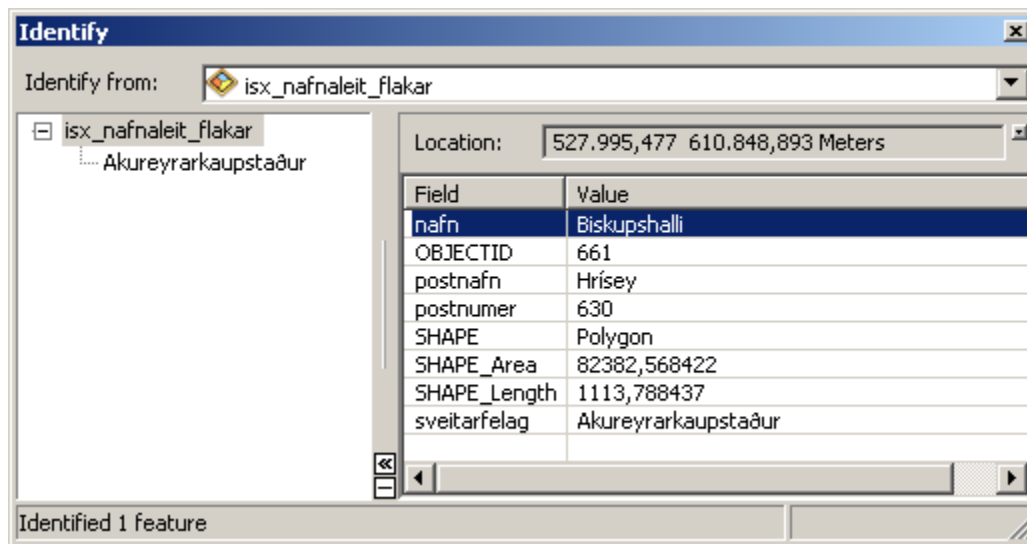
Friðlýst svæði

Friðlýst svæði koma frá Umhverfisstofnun. Þau sýna friðlýst svæði á landinu og eru meðal annars flokkuð eftir þjóðgörðum, friðlöndum eða náttúruvætti svo eitthvað sé nefnt. Tvö ný svæði hafa bæst við frá síðustu útgáfu, Seljahjallagil og Skerjafjörður innan Kópavogs. Síðan hefur svæðið Varmárósar verið uppfært. Ein númerabreyting hefur verið gerð á dálkinum ‚frid_F1‘, jaðarsvæði voru flokkuð númer 11 eru nú með númerið 9 (sjá mynd). Skilgreining á jaðarsvæðum er eftirfarandi: Jaðarsvæði friðlýstra svæða gegna verndarhlutverki fyrir friðlýst svæði en lúta ekki að öllu leyti skilmálum friðlýsingarinnar. Sjá nánar í friðlýsingarskilmálum fyrir hvert svæði fyrir sig. Lagið er ekki lagað að IS 50V.



Nafnaleit

Með þessari útgáfu fylgja þrjú nafnaleitarlög (línur, flákar og punktar). Öll lög í örnefnum, mannvirkjum og samgöngum í IS 50V sem eru með nöfn í dálkinum ‚nafn_F‘ eru sett saman í: eitt línulag (öll línulög sem eru með nafn), eitt flákalag (öll flákalög sem eru með nafn) og eitt punktalag (öll punktalög sem eru með nafn). Einnig eru upplýsingar um hvaða sveitarfélagi og póstsæði (póstnúmeri og póstnafni) hvert nafn tilheyrir (sjá mynd).

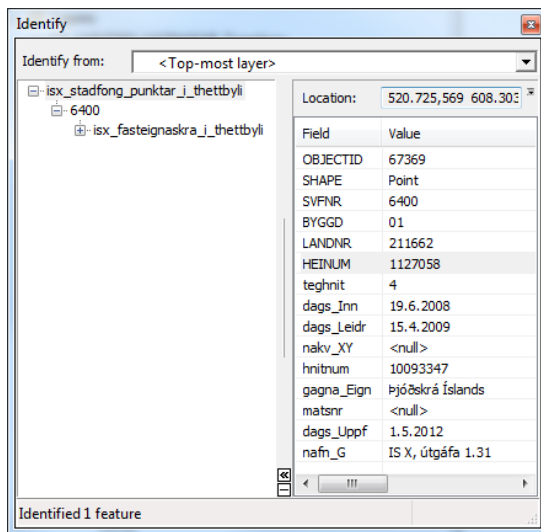


Vefútgáfa IS 50V samgöngur línur

Í IS X grunninum er vefútgáfa af IS 50V samgöngulagi LMÍ þar er sem búið er að taka út þá vegi sem eiga að vera lokaðir eða með takmörkun/tímabundinni lokun að ósk Umhverfisstofnunar, Landgræðslu ríkisins, sveitarfélaganna Ásahrepps og Bláskógabyggðar og samkvæmt Stjórnunar- og verndaráætlun Vatnajökulsþjóðgarðs.

Staðföng án nafna í þéttbýli

Punktalagið staðföng í þéttbýli með tengingu við fasteignaskráartöflu er í IS X grunninum og kemur lagið frá Þjóðskrá Íslands. Gögnin komu sem tvær töflur frá Þjóðskrá Íslands. Staðfangatöflunni var breytt í punktalog og sýnir hver punktur staðsetningu staðfangsins. Heiti þess fylgir ekki með en hjá Þjóðskrá Íslands er hægt að fá staðföng með heimilisfangi. Það var ekkert átt við gögnin en dálkum var fækkað og sniði dálkanna breytti í samræmi við staðalinn. Í punktaloginu er dálkur sem heitir ‚heinum‘ (sjá töflu) en það er heitinúmer og er sjö stafa auðkennisnúmer fasteignanna í Landskrá fasteigna. Þessi dálkur er notaður til að tengjast fasteignaskráartöflu frá Þjóðskrá Íslands.



Í töflunni fasteignaskrá í þéttbýli koma upplýsingar um hverskonar mannvirki tilheyra staðfanginu (sjá töflu). Mörg mannvirki geta tilheyrt einu punktastaðfangi og er notkunin mismunandi. T.d. íbúð og bílskúr geta verið í sama staðfangapunktinum. Ekki var átt við gögnin í töflunni en þar sem hún var ekki í samræmi við staðalinn var fáeinum dálkum bætt við, þar á meðal dálkinum ‚mann_Flokk‘ og voru upplýsingar úr dálkinum ‚notk‘ færðar yfir í þann dálk eftir bestu vitund. Notast var við yfirflokkana í ‚mann_Flokk‘.

