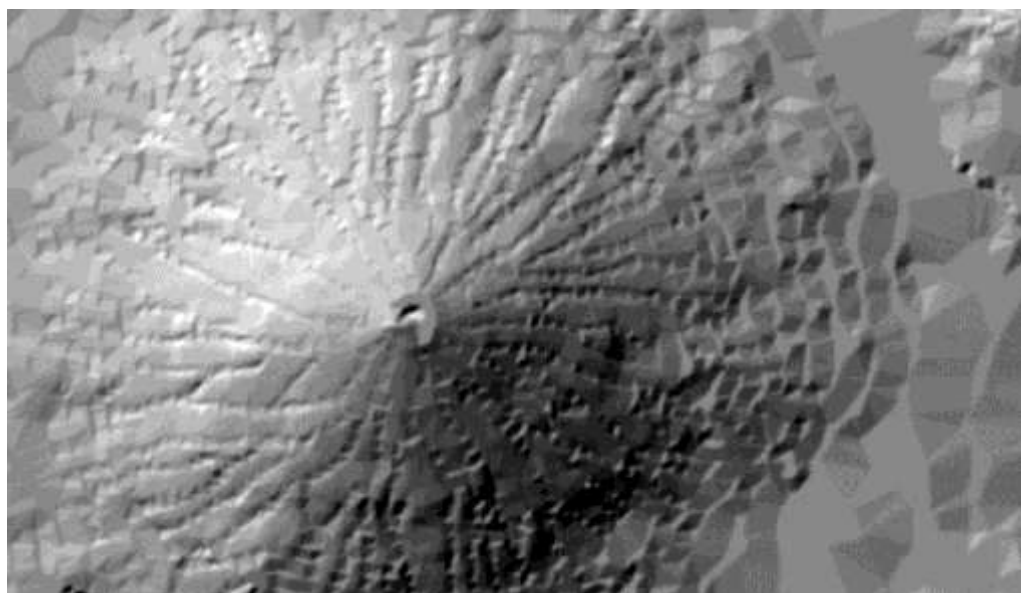
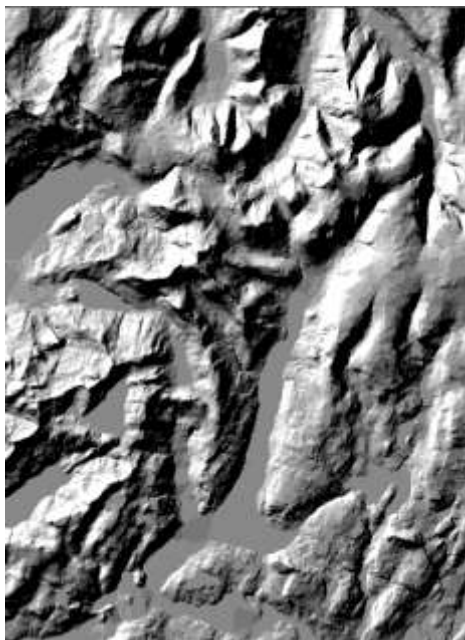


# Skráning lýsigagna samkvæmt kröfum INSPIRE

**- Leiðir -**

V201111072

**Anna Guðrún Ahlbrecht**  
**Landmælingar Íslands**  
**Akranesi 05.07.2012**




## Efnisyfirlit

Inngangur - Skráningarleiðir INSPIRE - hvernig?.....	3
Lýsigögn skráð frá grunni í Landupplýsingagátt .....	4
Flytja lýsigögn úr Landupplýsingagáttinni og inn í ArcCatalog .....	5
Lýsigögn skráð frá grunni í ArcCatalog.....	7
Flytja lýsigögn úr ArcDeskop yfir í Landupplýsingagátt.....	8
Samanburður: Landupplýsingagátt / Arc Catalog.....	10

## **Inngangur - Skráningarleiðir INSPIRE - hvernig?**

Lýsigögn (e. metadata) eru upplýsingar sem lýsa, greina og auðvelda aðgang að öðrum gögnum svo sem landupplýsingagögnum og/eða þjónustum vegna þeirra. Það er hægt að nota nokkrar aðferðir til að skrá lýsigögn en markmiðið er að skrá þau þannig að þau uppfylli kröfur INSPIRE. Skráning lýsigagna er eitt af þeim atriðum sem fyrst þarf að uppfylla í samkvæmt „verkáætlun“ frá INSPIRE. Í reglugerð sem byggir á INSPIRE um lýsigögn eru settar fram kröfur um atriði sem skylda er að skrá og að þeim verði viðhaldið, sjá nánar: <http://inspire.jrc.ec.europa.eu/index.cfm/pageid/101>. Í reglugerðinni má finna leiðbeiningaskjal (e. guidance) og önnur fylgiskjöl s.s. um innleiðingarreglur lýsigagna (e. implementation rules). Það er mikilvægt að hefjast sem fyrst handa við að ákvarða í samræmi við staðla og reglugerðir hvaða gögn þarf að nýskrá, hvaða gögn kalla á endurnýjun upplýsinga og hvort sannreyna þarf gæði þeirra lýsigagna sem skráð hafa verið.

## Lýsigögn skráð frá grunni í Landupplýsingagátt



Landupplýsingagáttinn er einföld og þægileg leið til að deila landupplýsingum.

Það er auðvelt að...

**Finna gögn**

Leita að gögnum  
Hlaða niður gögnum

Svo er líka hægt að...

**Tengjast sem notandi**

Stofna aðgang  
Vista leit

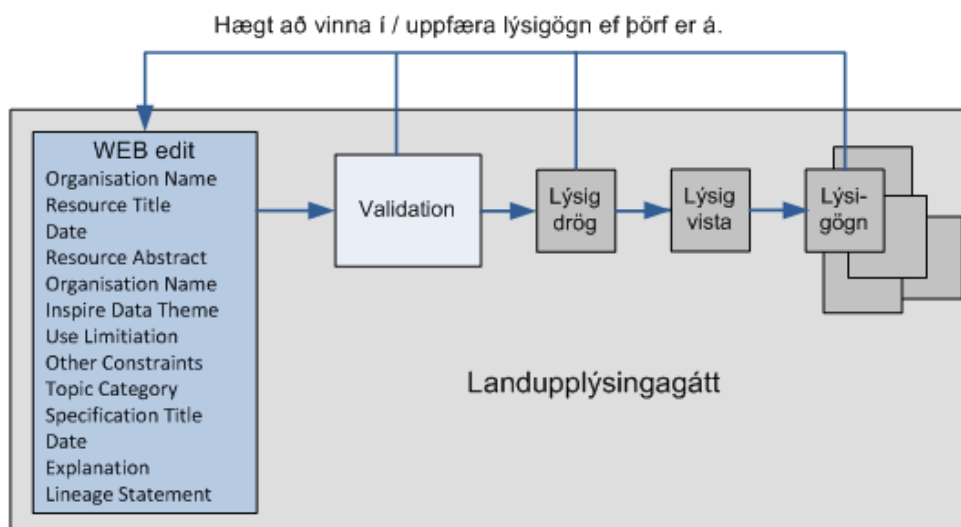
**Deila gögnum**

Skrá lýsigögn  
Hala upp gögnum  
Birta gögn

<http://gatt.lmi.is/geoportal/catalog/main/home.page>

Þessi Landupplýsingagátt byggir á Geoportal-þjórn. Ef þú hefur ábendingar eða athugasemdir, vinsamlegast hafðu samband.

Landupplýsingagáttinn var þróuð í þeim tilgangi að gera notendum mögulegt að skrá lýsigögn sem uppfylla kröfur sem INSPIRE gerir, á þægilegan og einfaldan hátt. Atriðin eru skráð skref fyrir skref og hægt er að sannreyna skráninguna jafn óðum. Í heildina séð mjög þægilegt umhverfi og vinnsla lýsigagna.

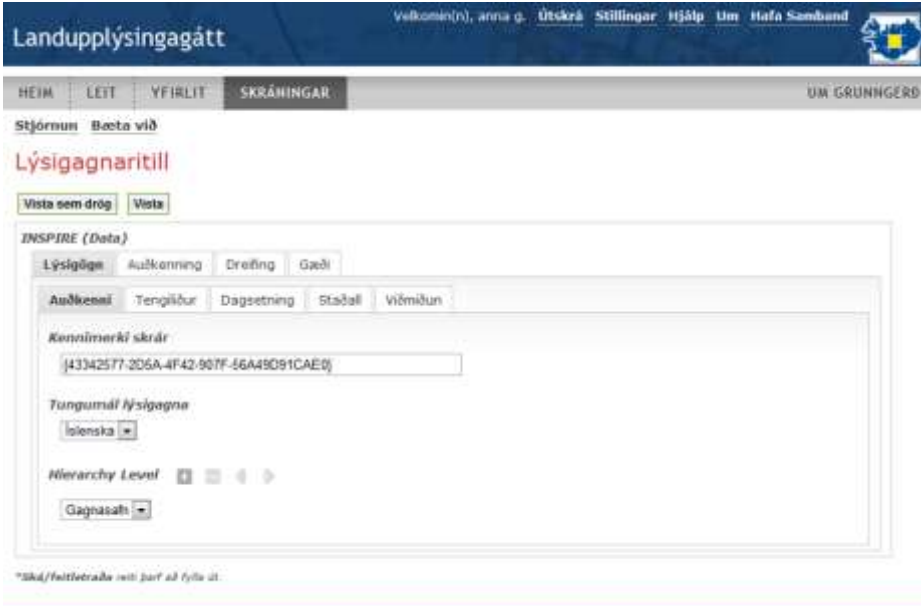


Mynd: Vinnsluferli lýsigagnaskráningar í Landupplýsingagáttinni: skráning – vistun – sannreyna – laga (hringrás)

Kostir við skráningu í Landupplýsingagátt	Ókostir við skráningu í Landupplýsingagátt
<ul style="list-style-type: none"> <li>- Lýsigögnin eru skráð þar sem þau eru öllum aðgengileg (Geo Portal)</li> <li>- Mögulegt að flytja lýsigögnin úr gáttinni yfir í Arc Catalog þar sem þau fylgja þá gögnunum.</li> <li>- Skráningin er mjög auðveld og fljótleg</li> <li>- Vinnsluferlið er mjög þægilegt (skráning, vistun)</li> <li>- Sannprófun mjög þægileg, þ.e. hvað vantar og hvar á að skrá það (hringrásin)</li> <li>- INSPIRE kröfurnar settar skýrt fram (skáletrað).</li> </ul>	<ul style="list-style-type: none"> <li>- Lýsigagnasettin eru ekki á sama stað og gögnin sjálf (slitin úr samhengi)</li> <li>- Hafa í huga: Þegar lýsigögn eru flutt yfir í Arc Catalog í lýsigagnasett sem búið var að fylla út í að hluta, þá þurrkast allt út sem skráð var áður. Sem sagt ekki hægt að fylla upp í eyður á þennan hátt.</li> </ul>

## Flytja lýsigögn úr Landupplýsingagáttinni og inn í Arc Catalog

Lýsigögn eru skráð í lýsigagnaritþór í gáttinni. Gögn eru skráð sem INSPIRE (Data). Þegar gögnin eru komin inn er hægt að skoða lýsigögn sem xml skrá. Hana er hægt að vista og flytja svo inn í Arc Catalog.



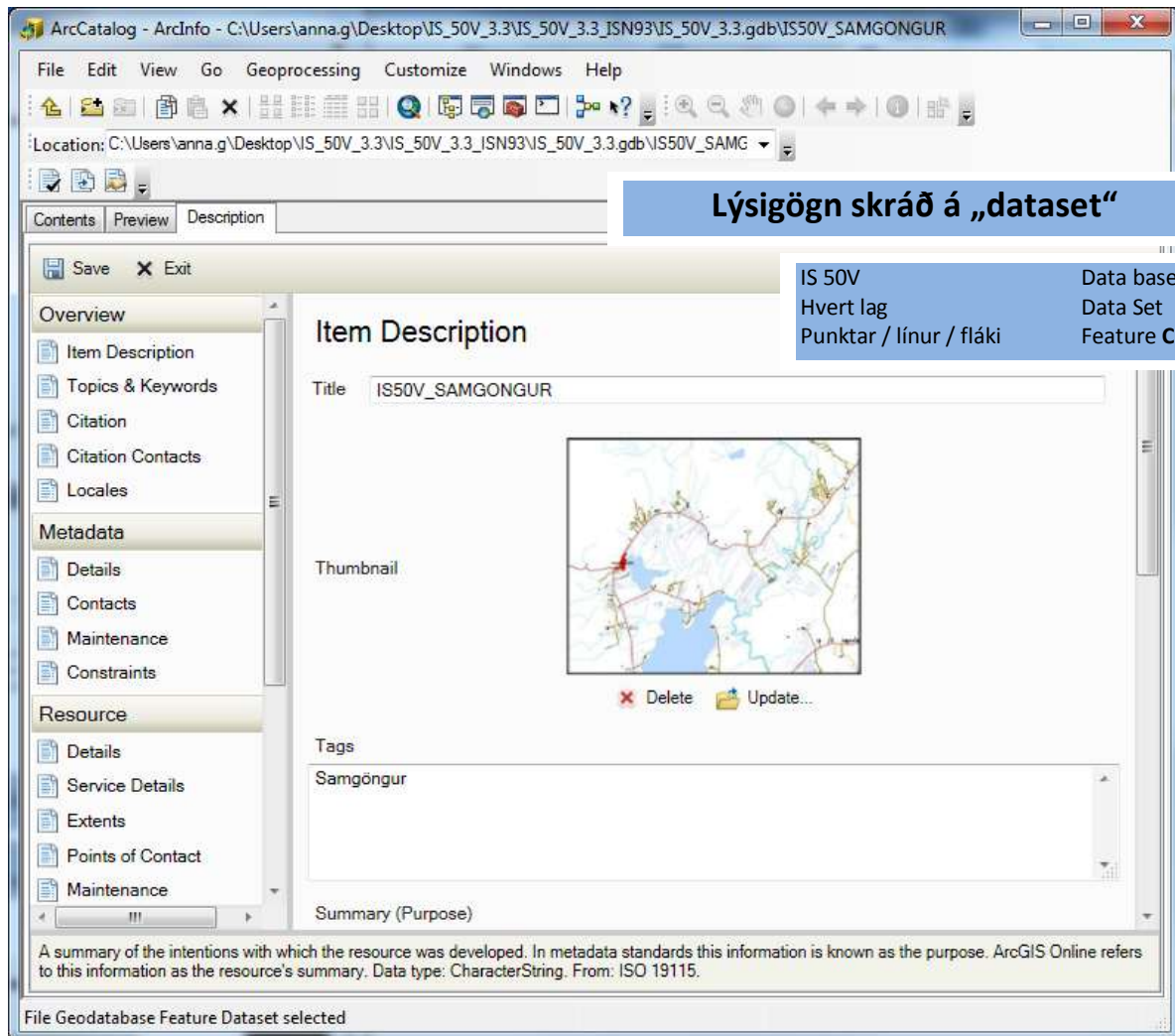
The screenshot shows the 'Landupplýsingagátt' web application interface. At the top, there is a navigation bar with 'HEIM', 'LEIT', 'YFIRLIT', and 'SKRÁNINGAR' tabs. Below this, the 'Lýsigagnaritill' form is displayed. The form includes a 'Vista sem drög' button and a 'Vista' button. The main content area is titled 'INSPIRE (Data)' and contains several sections: 'Lýsigögn', 'Auðkenning', 'Dreifing', and 'Gæði'. Under 'Auðkenning', there are fields for 'Auðkenni', 'Tengiliður', 'Dagsetning', 'Staðali', and 'Viðmiðun'. The 'Auðkenni' field contains the value '{43342577-2D6A-4F42-907F-56A49D91CAE0}'. Below this, there is a 'Tungumál lýsigagna' dropdown menu set to 'Íslenska'. At the bottom, there is a 'Hierarchy Level' section with a 'Gagnasali' dropdown menu. A small note at the bottom left of the form reads: '\*Ská/feiltetraða sett þarf að fylla út.'

<b>Kostir við skráningu í Landupplýsingagátt</b>	<b>Ókostir við skráningu í Landupplýsingagátt</b>
<p>- Maður getur nýtt sér Landupplýsingagáttina til þess að skrá lýsigögn skv. kröfum sem eru gerðar í INSPIRE en síðan flutt þau yfir í Arc Catalog þar sem þau eru síðan geymd með gögnunum sjálfum.</p>	<p>- Þegar xml skrár eru fluttar yfir í Arc, eyðist það út sem búið var að skrá í viðkomandi lýsigagnasett í Arc Catalog. Sem sagt ekki hægt að nota þessa aðferð til að fylla upp í eyður.</p>

## Lýsigögn skráð frá grunni í Arc Catalog

Ef nota á leiðir sem innifela Arc Catalog þá þarf að uppfylla eftirfarandi skilyrði:

1. Lágmark að nota útgáfu 10.0 með service pack 3.
2. Metadata style er stillt á *INSPIRE Metadata Directive* (Customize->Arc Catalog Options->Metadata)

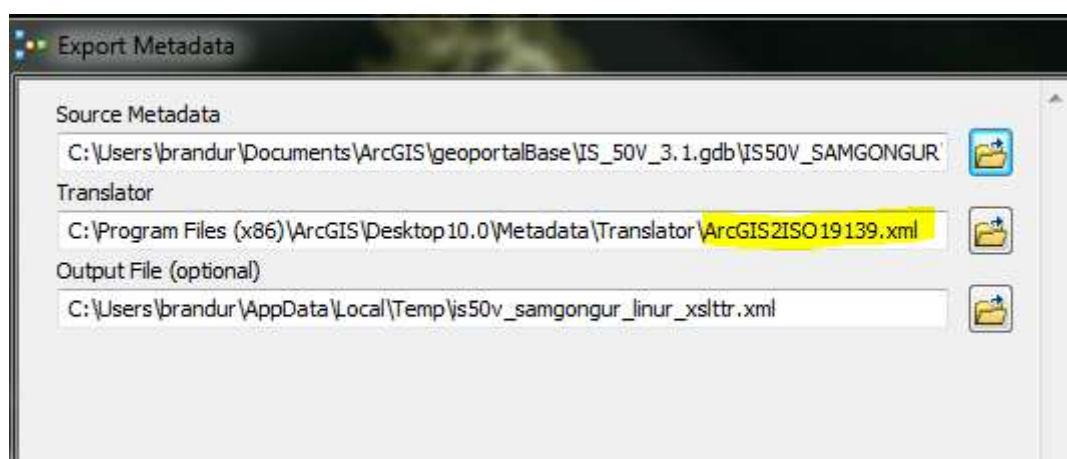


Kostir við skráningu í Arc Catalog	Ókostir við skráningu í Arc Catalog
- Lýsigögnin eru skráð með gögnunum sjálfum sem fjallað er um.	- Eru bara aðgengileg þeim sem hafa aðgang að gögnunum.
- Vinnsluferlið er nokkuð þægilegt (skráning, vistun).	- Skráningin er ekki jafn þægileg og í Landupplýsingagáttinni.
- Mögulegt að flytja lýsigögnin úr Arc Catalog yfir í Landupplýsingagáttina þar sem þau eru	- Ekki er hægt að vinna í lýsigögnum sem hafa verið flutt inn í Landupplýsingagáttina. Allar

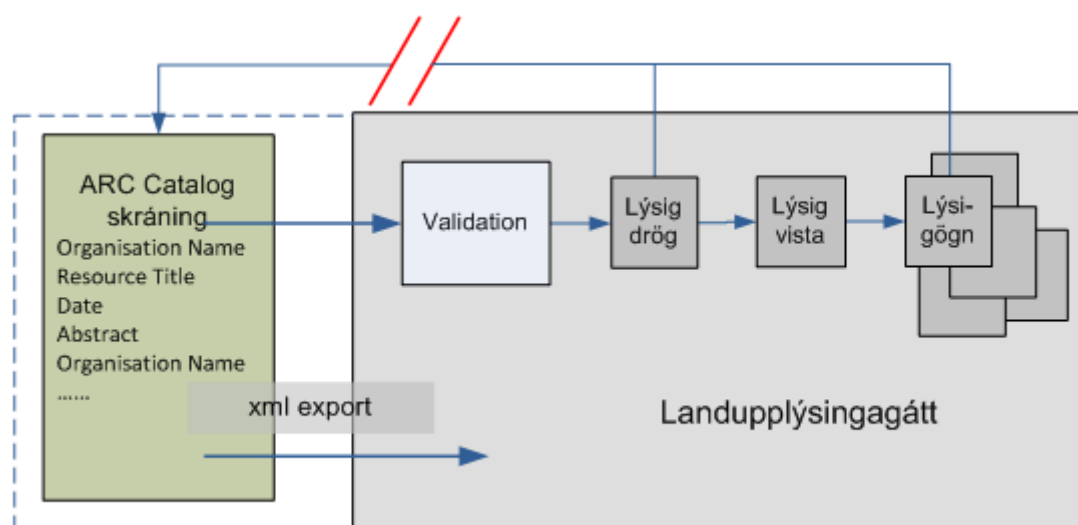
öllum aðgengileg.	breytingar gerðar á upprunalegum gögnum.  - Ekki hægt að sannprófa skráninguna.  - Ekki ljóst hvaða atriði eigi að skrá til að uppfylla INSPIRE kröfur.
-------------------	---

## Flytja lýsigögn úr Arc Desktop yfir í Landupplýsingagátt

Lýsigögn eru skráð í Arc Catalog og svo exportuð í xml með því að nota *ArcGIS2ISO19139.xml translator* (sjá mynd)



Þessi xml skrá er svo flutt inn í gáttina og sannreynd þar. Ef ekki tekst að sannreyna hana þar þarf að laga hana í Arc Catalog fara í gegnum ferlið aftur.





<b>Kostirnir við þessa aðferð</b>	<b>Ókostir við aðferðina</b>
<p>- Sömu kostir og við skráningu í Arc Catalog í leið 2.</p>	<p>- Ekki er hægt að vinna í lýsigögnum sem er hlaðið inn í Landupplýsingagáttina, einungis er hægt að sannprófa. Ef einhverju þarf að breyta eða bæta við er það gert á upprunalega staðnum, þ.e. í Arc.</p> <p>- Hringrásin virkar ekki, þ.e. þegar xml skrár eru fluttar aftur yfir í Arc, eyðist það út sem búið var að skrá í viðkomandi lýsigagnasett í Arc Catalog. Sem sagt ekki hægt að nota þessa aðferð til að fylla upp í eyður.</p>

## Samanburður: Landupplýsingagátt / Arc Catalog

Í töflunni hér fyrir neðan eru skráningarreitum úr Landupplýsingagáttinni stillt upp við hlið samsvarandi skráningarreita í Arc Catalog. Hafa þarf í huga að ef skrá á Inspire tæk lýsigögn í Arc Catalog og jafnvel flytja þau síðan yfir í Landupplýsingagáttina, þá þarf að uppfylla eftirfarandi skilyrði:

1. Lágmark að nota útgáfu 10.0 með service pack 3.
2. Metadata style er stillt á *INSPIRE Metadata Directive* (Customize->ArcCatalog Options->Metadata)

### Landupplýsingagáttin

Metadata	
Identifier	File identifier
	Language
	Hierarchy level
Contact	Organization name
	Email
	Role
Date	Date
Standard	MDS name
	MDS version
Reference	Reference system
Identification	
Citation	Resource Title
	Resource Date + Date type
	Unique Resource Identifier (URI)
	ID Plus Code Space (1)
Abstract	Resource - Abstract
Contact	Point Of Contact - Org. Name (2)
	Point Of Contact - E-Mail Address
	Point Of Contact - Role
Thumbnail	Browse Graphic URL (3)
Keywords (4)	Inspire Data Theme (4)
	GEMET concept (5)
	Other Keywords (6)
Constraints	Usage Constraints (7)
	Legal constraints (8)
Resource	Representation - Spatial Repr. Type
	Representation - Spatial Resolution
	Language - Resource Language
	Classification - Topic Category
	Spatial Extent
Distribution	
Distribution	Format - Online
Quality	
Scope	Dataset / Series
Conformance	Report
Lineage	Lineage Statement

### Arc Catalog

MD - Details - File Identifier	
MD - Details - Language	
MD - Details - Hierarchy level	
MD - Contacts - Organization	
MD - Contacts - Email o.fl. uppl.	
MD - Contacts - Role	
MD - Details - Date Stamp	
Forstillt í Arcinu - velja Inspire sniðmát.	
Forstillt í Arcinu - velja Inspire sniðmát.	
Spatial Reference - Viðmiðunarkerfi - Ath. Kemur sjálfkrafa í Arcinu.	
Overview - Item Description - Title	
Overview - Citation - Dates	
Overview - Citation - Identifiers	
xxx	
Overview - Item Description - Description (Abstract)	
Overview - Citation Contacts - Resource Citation contact	
Overview - Citation Contacts - Email o.fl. uppl.	
Overview - Citation Contacts - Role o.fl. uppl.	
Overview - Item Description - Thumbnail	
Overview - Topics & Keywords (4a)	
Overview - Topics & Keywords	
Overview - Topics & Keywords	
Resource - Constraints - General Constraints	
Resource - Constraints - Legal Constraints	
Resource - Spatial Data Representation - Vector Representation	
Resource - Details - Sp. Resolution - Dataset's scale - S. Denominator	
Resource - Details - Language	
Overview - Topics & Keywords	
Resource - Extents	
Resource - Distribution - Distribution Format	
xxx	
xxx	
Resource - Lineage - Statement	

### Útskýringar um skráningaratriði í töflunni:

1. Ekki notað hjá LMÍ og færist ekki yfir í Landupplýsingagáttin við flutning úr Arc Catalog.
2. LMÍ hefur skráð 4. hlutverk í Landupplýsingagáttina: Point of contact - Owner - Resource Provider - Processor.
3. LMÍ skráir URL sem er tenging á „Thumbnail“
4. Þrír flípar í Landupplýsingagáttinni. (4a) Í Arc Catalog eru ýmsir möguleikar í skráningu lykilorða. Ekki er boðið upp á lista með Inspire lykilorðum. LMÍ skráir lykilorð (frjáls texti) skv. opinberri þýðingu á Inspire lykilorðum. Þegar lýsigögnunum er varpað yfir í Landupplýsingagáttina skilar skráningin sér yfir viðkomandi reit í Gáttinni sem Inspire lykilorð.
5. Ekki notað hjá LMÍ.
6. Ekki notað hjá LMÍ.
7. URL á almenna skilmála sem eru á heimasíðu LMÍ.
8. URL á almenna skilmála sem eru á heimasíðu LMÍ.

xxx. Þessi atriði skila sér ekki yfir í Landupplýsingagáttina þegar lýsigögnum í Arc Catalog er varpað yfir í gáttina. Lýsigögnin eru samt sem áður Inspire tæk.