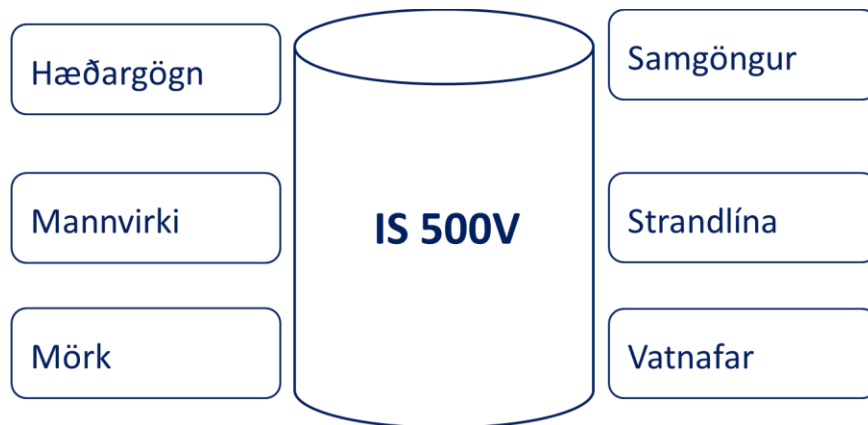


IS 500V

Útgáfa 2012

Almennt

IS 500V gagnagrunnur Landmælinga Íslands er í sex lögum: hæðargögn, mannvirki (þéttbýli), mörk, strandlína, samgöngur og vatnafar, sjá mynd. Grunnurinn er endurskoðaður árlega en mest áhersla er lögð á uppfærslu þéttbýlis, stjórnsýslumarka og vega. Uppruni gagnagrunnsins eru vigráðar filmur af ferðakorti Landmælinga Íslands í mkv. 1:500 000 frá byrjun tíunda áratugar síðustu aldar. Þegar grunnurinn er uppfærður er meðal annars notast við einfölduð gögn úr IS 50V (aðallega vegi) og SPOT-5 gervitunglamyndir. Þá eru mannfjöldaupplýsingar fengnar frá Hagstofu Íslands.



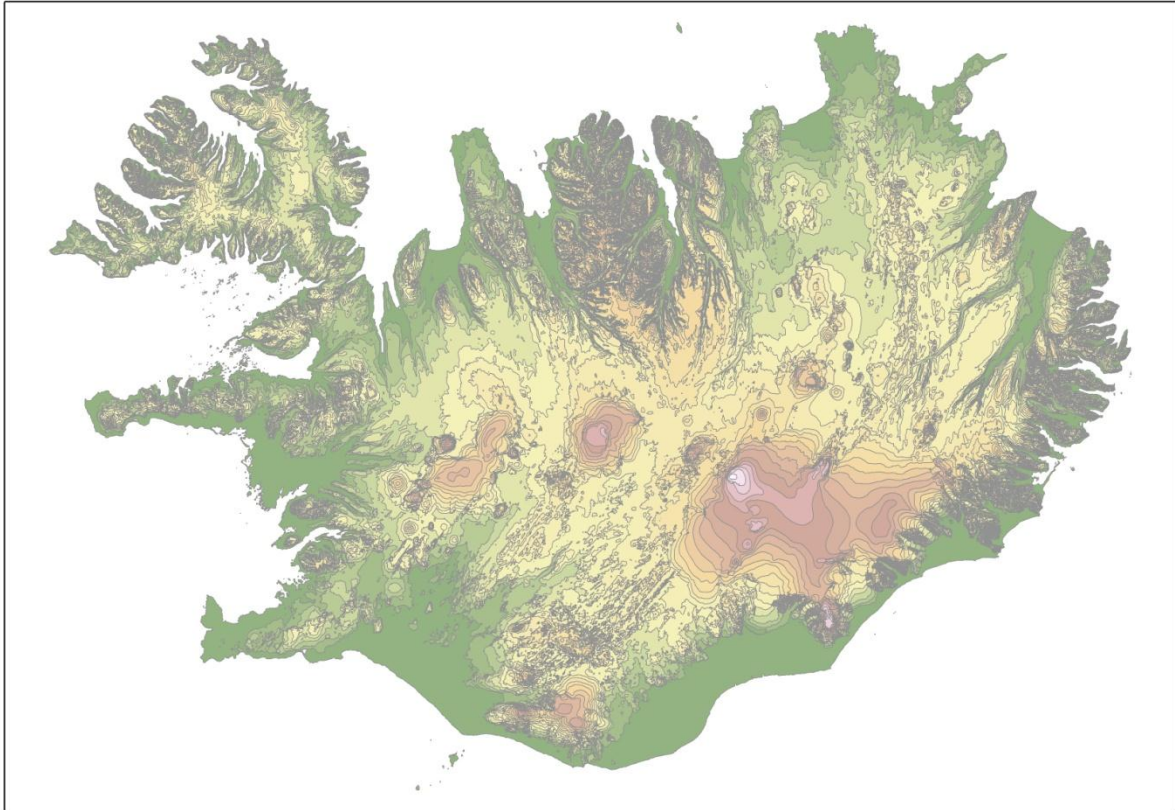
Það er hægt að fá IS 500V í viðmiðun ISN93 og ISN2004. Gögnunum fylgja einnig lýsigögn (metadata). Hægt er að fá útgáfuna á ArcGIS formati (gdb og shapefile) og dwg formati. Þegar gögnin eru á dwg formati eru upplýsingarnar bak við gögnin takmarkaðar.

IS 500V grunnurinn er flokkaður eftir ÍST120:2007 staðlinum.

Hér á eftir verður farið yfir hvert lag fyrir sig og sagt frá innihaldi IS 500V og helstu breytingum á milli útgáfa.

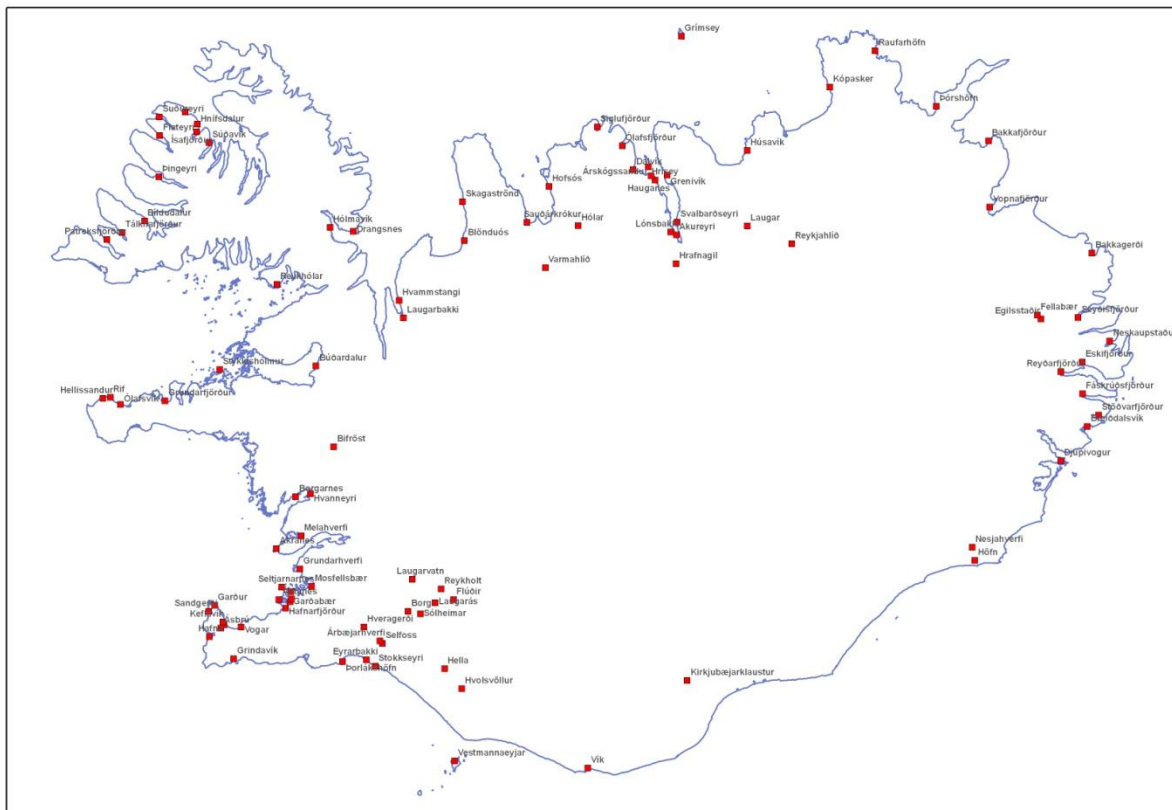
Hæðargögn

Hæðargögnin eru bæði línu- og flákalag sem sýna hæðarlínur á 100 m bili. Í línulaginu er einnig hægt að sjá hvort hæðarlínur eru á jökli eða á landi. Engar breytingar voru gerðar á hæðargögnunum.



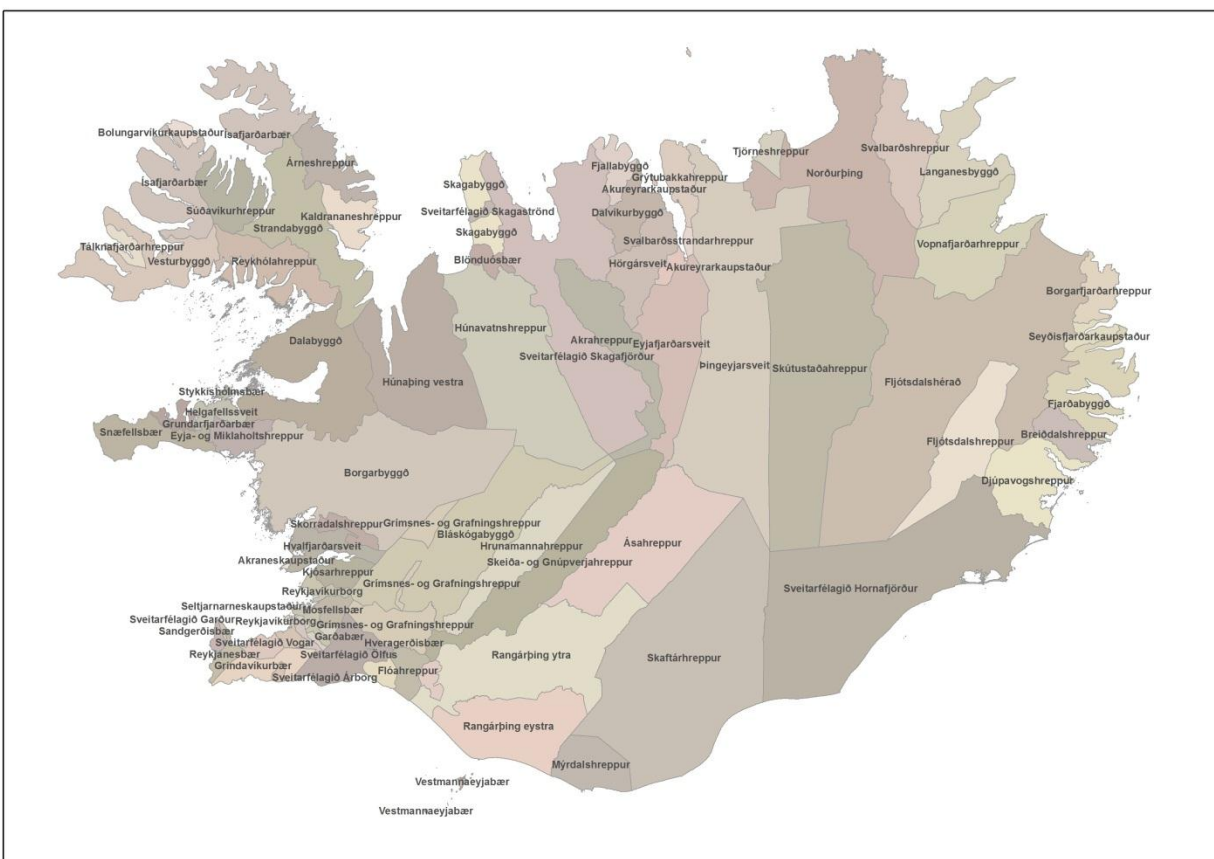
Mannvirki

Lagið mannvirki er punktaglag sem sýnir staðsetningu 98 þéttbýlisstaða og eru til upplýsingar um mannfjölda á hverjum stað. Þær upplýsingar koma frá Hagstofu Íslands. Mannfjöldaupplýsingar þéttbýlisstaðanna voru settar fyrir árið 2012 og miðast þær tölur við 1. janúar.



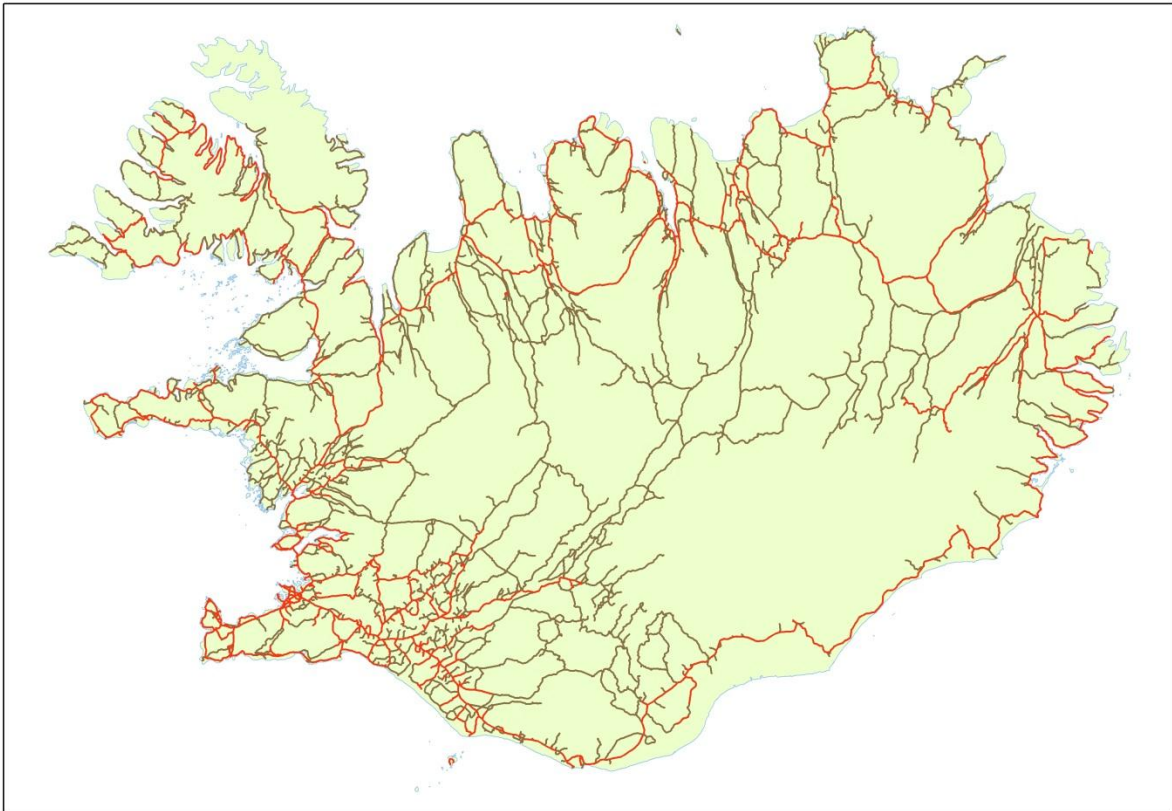
Mörk

Stjórnsýslulagið *mörk* skiptist í línur og fláka. Línurnar eru flokkaðar eftir umdæmum sýslumanna og sveitarfélaga. Einnig er hægt að sjá hvort markalínurnar eru vissar eða óvissar. Flákalögin eru þrjú; eitt sýnir bæði umdæmi sýslumanna og sveitarfélög landsins og svo eru umdæmi sýslumanna í sér flákalagi sem og sveitarfélögin. Upplýsingar um mannfjölda í sveitarfélögum koma frá Hagstofu Íslands og fylgja þær sveitarfélagalaginu. Mannfjöldaupplýsingar sveitarfélaganna voru settar fyrir árið 2011 og miðast þær tölur við 1. desember. Ekki voru miklar breytingar á lögunum. Ein sameining var á sveitarfélögum en Bæjarhreppur sameinaðist Húnaþingi vestra um síðustu áramót. Við það breyttust öll markalögin. Sveitarfélög landsins eru 75 (sjá mynd) og umdæmi sýslumanna eru 24.



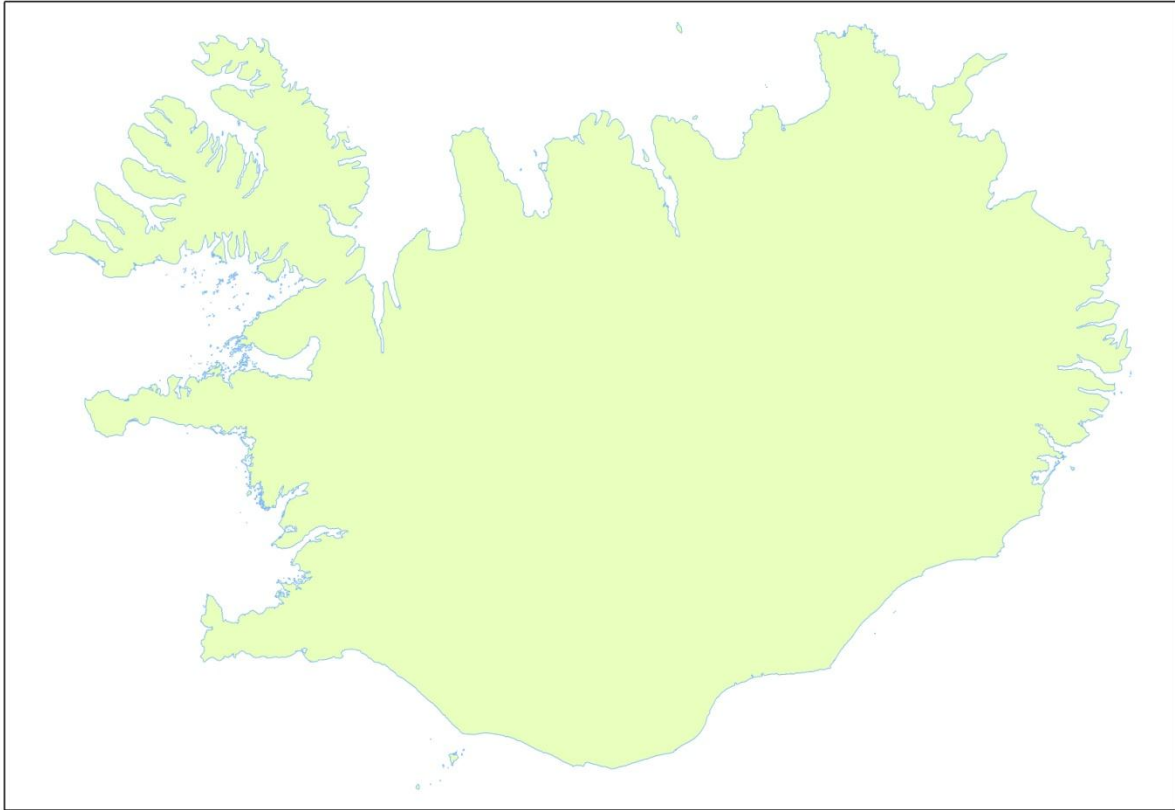
Samgöngur

Í samgöngulaginu eru helstu vegir landsins sýndir. Vegirnir eru m.a. flokkaðir eftir yfirborði og vegnúmerum. Fáeinum nýjum vegum var bætt í lagið fyrir þessa útgáfu, til dæmis er komin ný lega á Suðurstrandarveginn og breyting hefur orðið á Norðausturvegi hjá Vopnafirði. Einnig var farið yfir vegayfirborð.



Strandlína

Strandlínan er bæði sem línulag og flákalag í IS 500V. Engar breytingar voru gerðar á laginu fyrir þessa útgáfu.



Vatnafar

Vatnafarið skiptist í tvö lög; línur og fláka. Í línulaginu eru ár. Flákalagið sýnir jökla, stöðuvötn og ár. Nöfn eru á helstu vötnum, ám og jöklum í flákalaginu. Engar breytingar voru gerðar á vatnafarinu í þessari útgáfu.

