

# Gögn og stefnumótun stjórnvalda

---

Grand hótél 23. maí 2018

Björn Helgi Barkarson

Sérfræðingur á skrifstofu landgæða, umhverfis- og auðlindaráðuneyti



UMHVERFIS- OG AUÐLINDARÁÐUNEYTIÐ

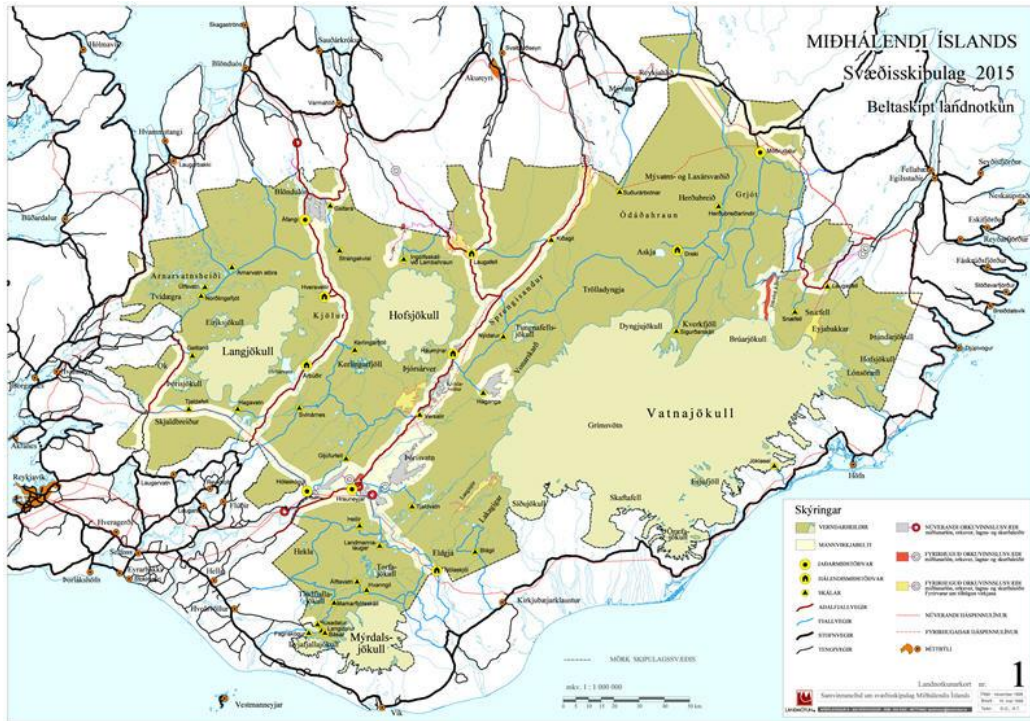
# Yfirlit

- Pólítískar pælingar
- Nefndir og ríkisstjórnir
- Hughrif gagna
- Niðurstaða og lærdómur



# Pólítískar pælingar

- Umræða um sess og meðferð miðhálandisins ekki ný af nálinni



Landsskipulagsstefna 2015-2026  
Skipulag á miðhálandi Íslands



Svæðisskipulag miðhálandisins

# Skipuð nefnd 14. júlí 2016

Verkefni nefndar:

- Kortlagning og greining á svæðinu innan miðhálandis Íslands
  - náttúra og menningarminjar
  - stefnumörkun stjórnvalda
  - yfirlit yfir vernduð svæði og þjóðlendur
  - helstu hagsmunir og nýting á svæðinu
  - Löggjöf um þjóðgarða og stjórnfyrirkomulag
- Könnun á forsendum fyrir þjóðgarði á miðhálandinu
- „Áætlun um frekari verndun miðhálandisins“



# Ný ríkisstjórn 2017

- Áfangaskýrsla nefndar liggur fyrir
- Verkefninu haldið áfram: „Áætlun um frekari verndun miðhálandisins“



# Kortlagning og greining

- Markmið að fá yfirsýn, um hvað er verið að tala, hvað er svona merkilegt, hvernig er verið að nýta?
- Mikið til af gögnum fyrir sama landið en liggja víða
- Greint hvaða gögn eru gagnleg
- Samkomulag við Landmælingar Íslands að vera miðlæg söfnun og miðlun í vinnunni
- Sum gögn liggja hjá LMÍ, kallað eftir öðrum



# Gögn og stofnanir

- Gögn í vefþjónustu
- Gögn „ekki alveg tilbúin“
- Gögn sem liggja hjá stofnunum
- Eignarhald á gögnum ekki alltaf fullkomlega ljóst



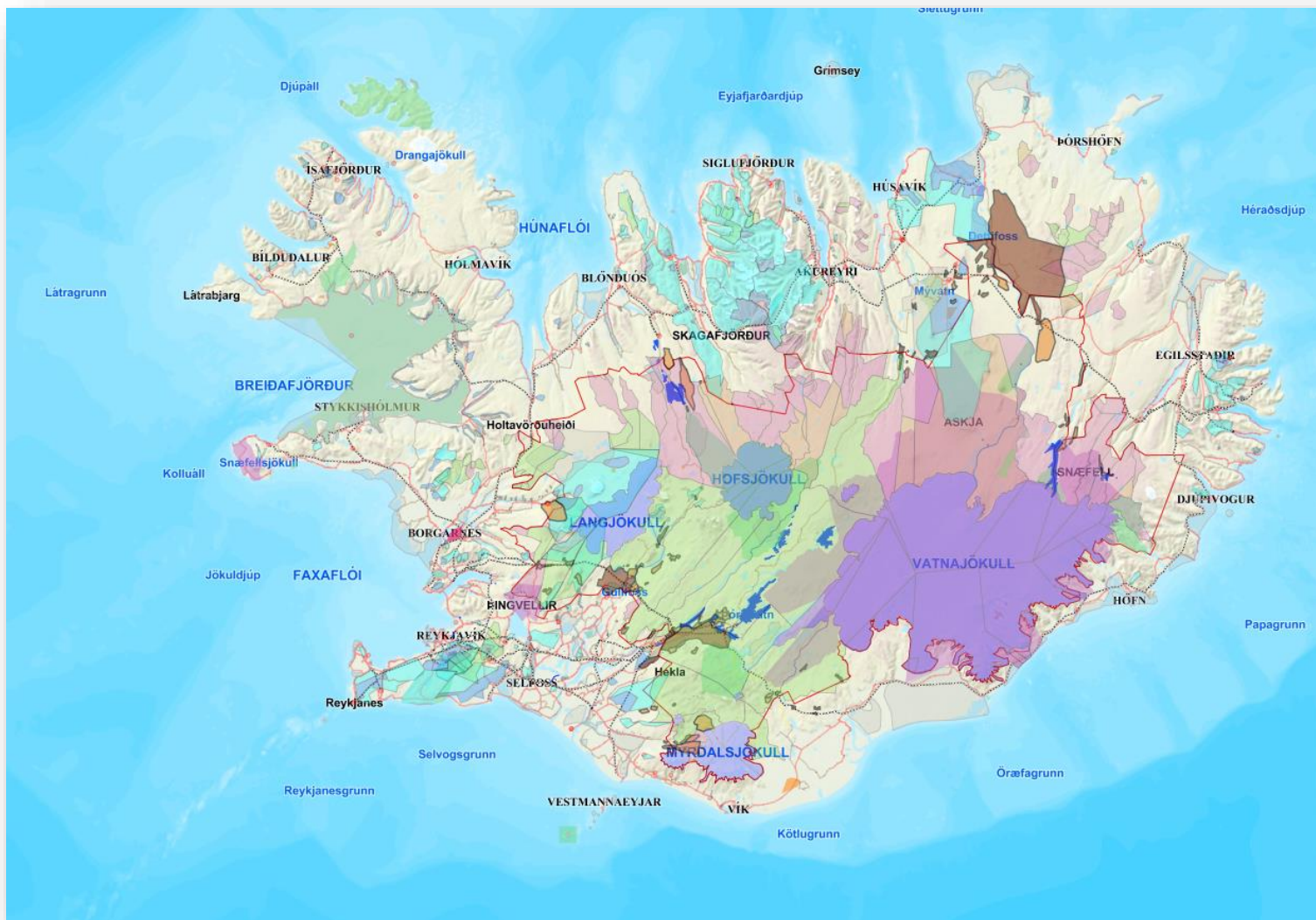
# Byrjað að rýna í vefsjá

The screenshot shows the website interface for Landmælingar Íslands. On the left is a navigation menu with options like LEITA, KORTALÖG, VALIN LÖG, GÖGNIN MÍN, ÚTGÁFA KORTA, SKÝRINGAR, LEIÐBEININGAR, and GREINING (BETA). Below the menu are search and login fields. The main content area is titled 'Kortalög' and features a search bar with the text 'Leita að kortalögum.' and a list of search results. The results include various institutions and their associated map laws, such as Ferðamálastofa (5), Landbúnaðarháskóli Íslands (1), Landgræðsla ríkisins (5), Landhelgisgæsla Íslands (1), Landmælingar Íslands (59), Landmótun (1), Natural Earth (1), Náttúrufræðistofnun Íslands (31), Orkustofnun (2), Skógræktin (2), Umhverfisstofnun (1), Vegagerðin (1), © Omniscale, 2017 (License CC-BY 4.0), map data: OpenStreetMap (License ODbL) (4), ©CNES, Distribution Spot Image S.A., France, all rights reserved (2), and Þjóðskrá Íslands (3). On the right, a map of Iceland is displayed with a search overlay. The bottom of the page features a scale bar (50 km / 20 mi) and a navigation bar with tabs for Kort, Landslag, Ísland, Gervitunglamynd, Innrauð Gervitung..., AMS, and Atlas.





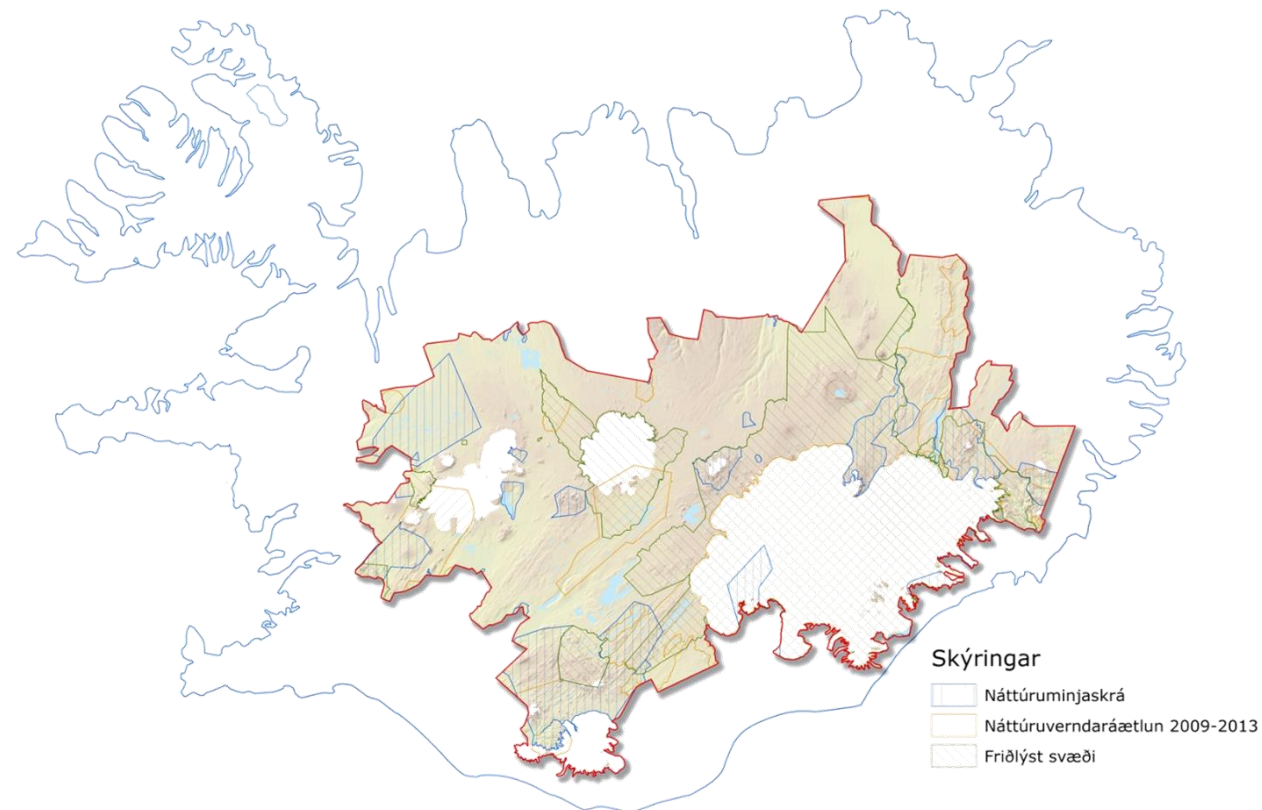
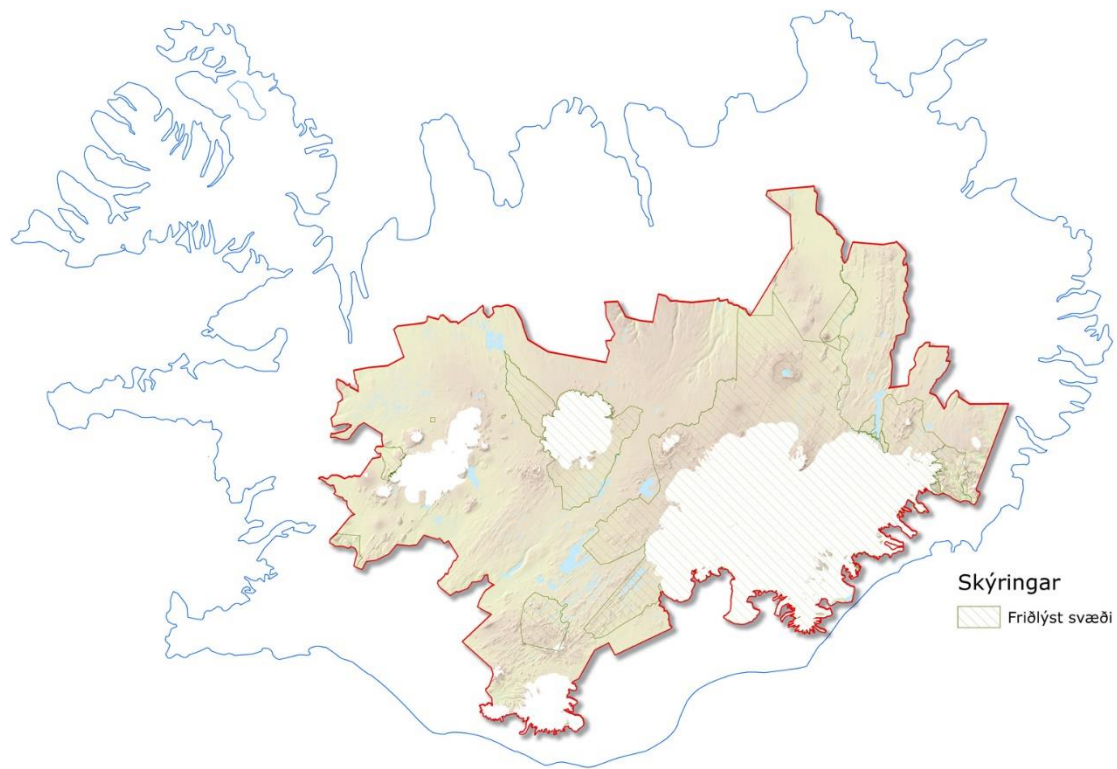
# Lag á lag ofan



# Þróun korta fyrir nefndina

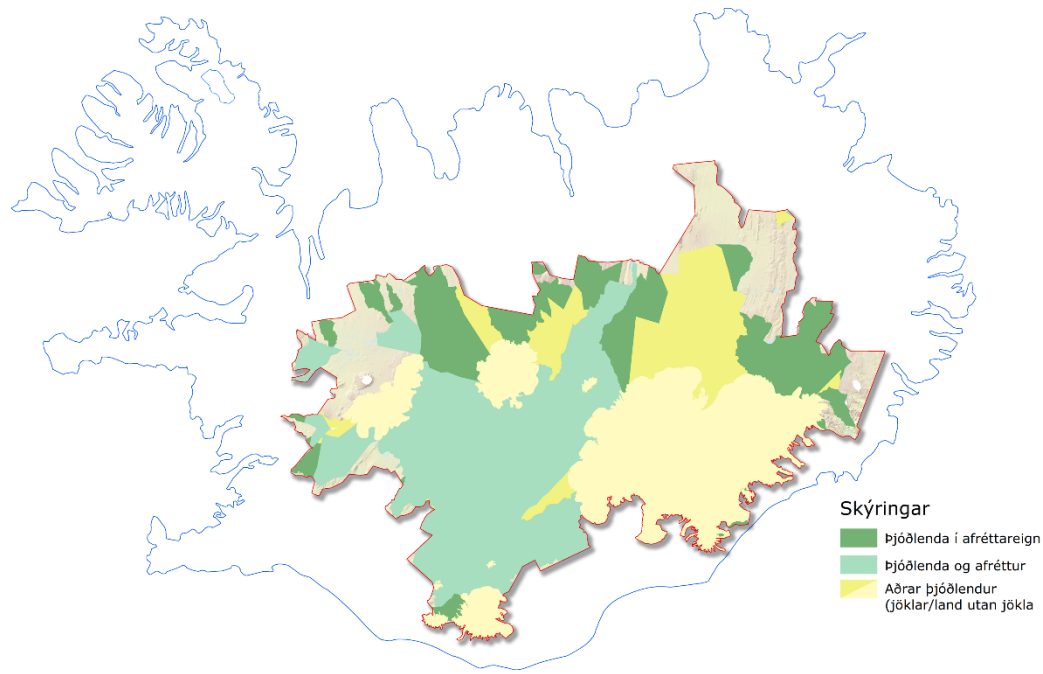


# Verndargildi

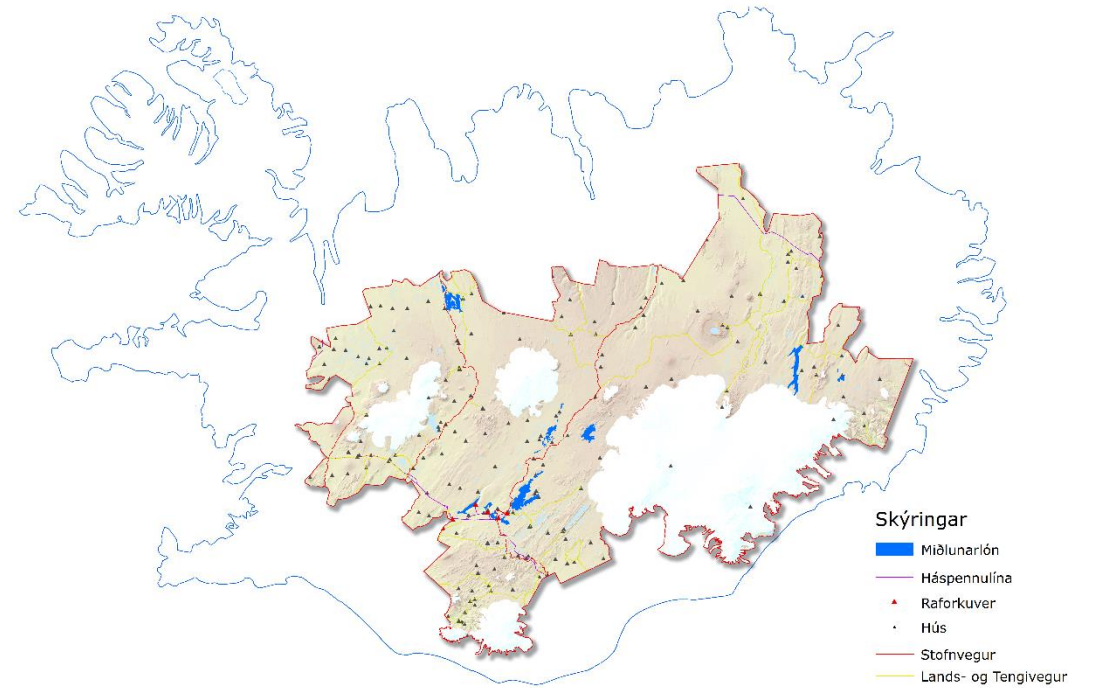




# Nýting, réttindi og eignarhald



Þjóðlendur, gögn í vinnslu

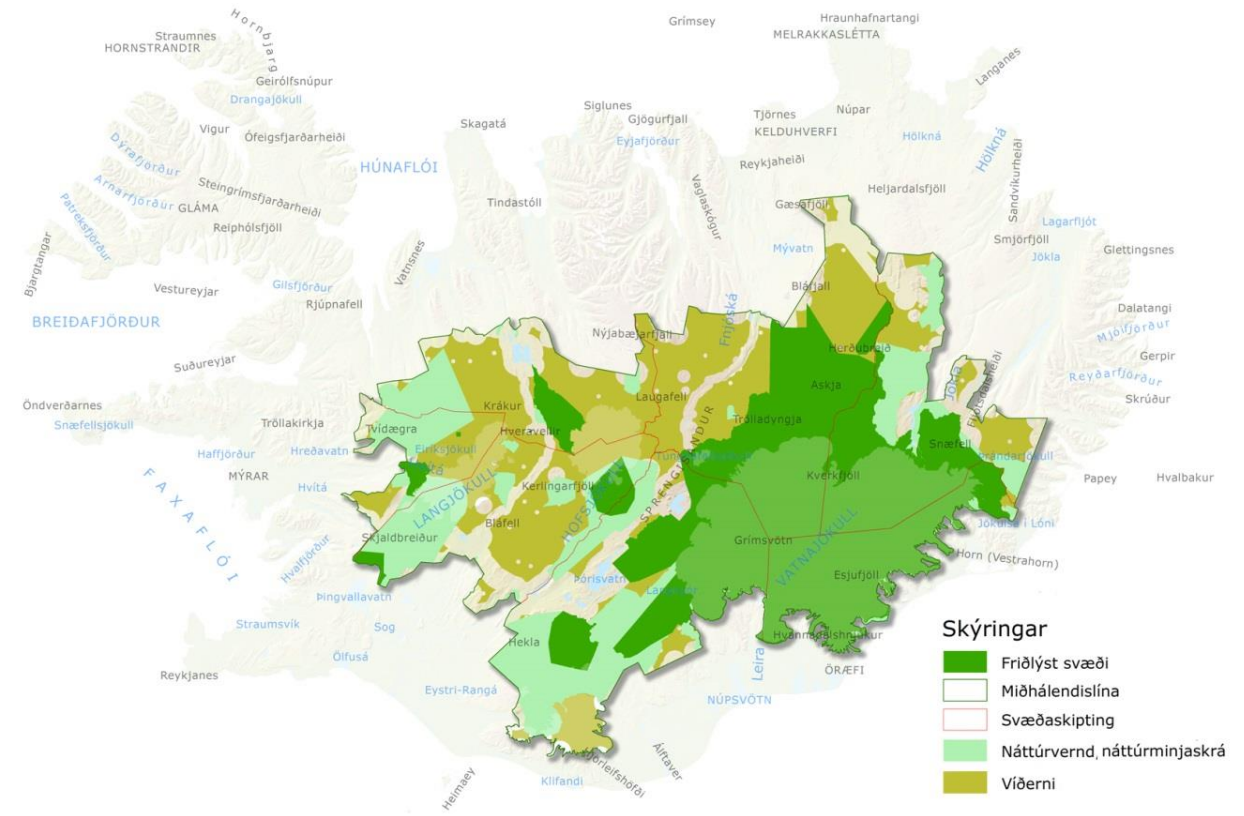


Byggingar, vegir, virkjanir, háspennulínur



# Stefnumótun í vinnslu

- Náttúruminjaskrá
- Skilgreiningar á óbyggðum víðernum
- Rammaáætlun



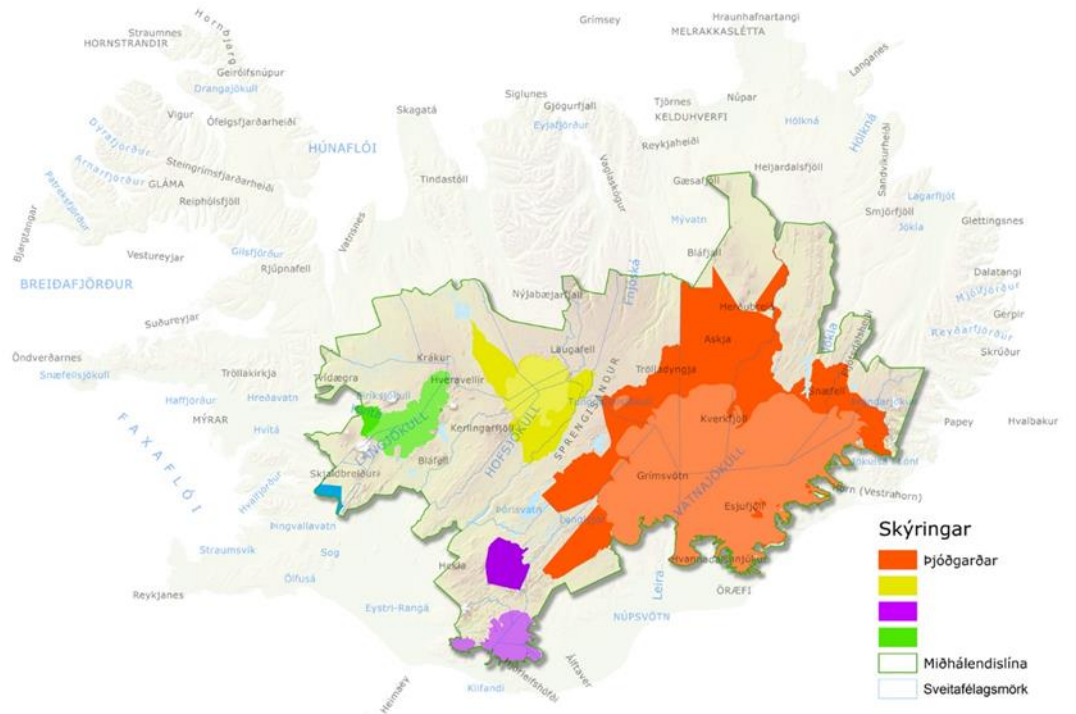
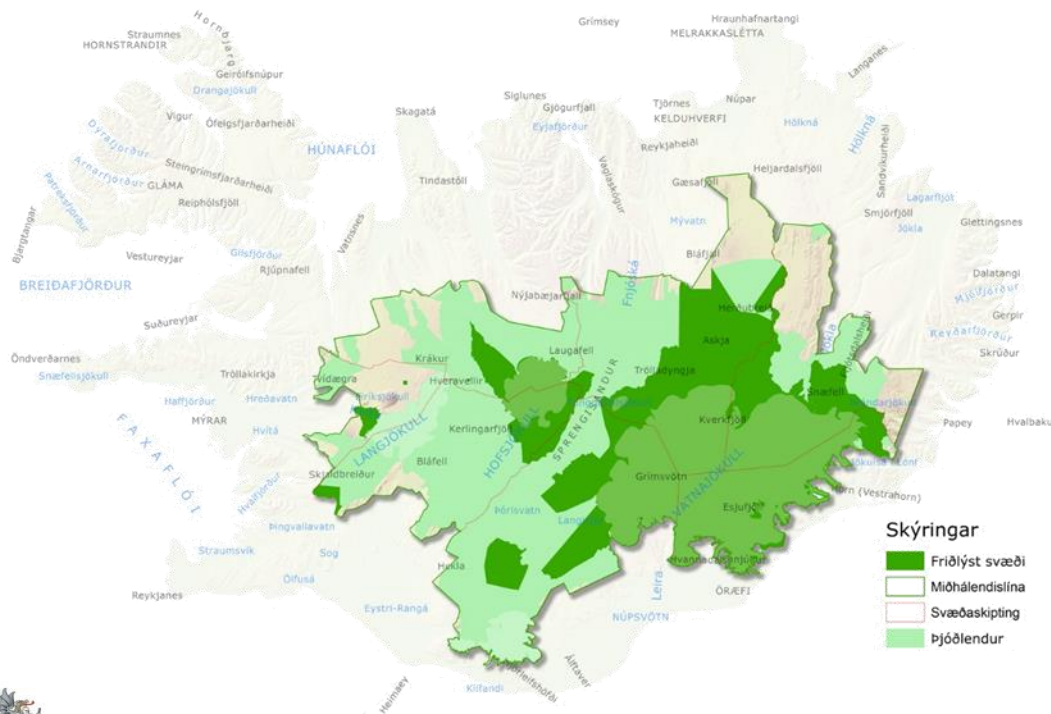
# Hughrif gagna

- Mat á stöðu – heildarmynd verður til
- Möguleikar og sviðsmyndir
- Hvað gæti orðið?



# Sviðsmyndir

- Út frá grunngögnum og umræðum urðu til sviðsmyndir



## Til umhugsunar

- Upplýsingar liggja mjög víða og erfitt fyrir „venjulegt fólk“ að hafa yfirsýn – miðlæg vefgátt mikilvæg
- Landupplýsingagögn hjálpuðu til við að skerpa umræðu í nefnd, hver er staðan, velta upp valkostum og sjá kosti og galla
- Mjög gagnlegt til að miðla upplýsingum, t.d. í fjölmiðlum og nýtt áfram í þverpólítískri nefnd þingmanna





## Til umhugsunar

- Á hvaða stigi má nota gögn sem eru ekki „tilbúin“ í stefnumótun stjórnvalda?
- „Kaupendaþekking“ stjórnvalda mjög mikilvæg til að nýta möguleikana
- Vinna með grunngögn gerir vinnu við sviðsmyndir og mótun framtíðarsýnar mun auðveldari



# Takk fyrir

